

点名称	X座標	Y座標
1	119184.248	55500.376
2	119178.455	55494.120
3	119178.713	55487.614
4	119181.085	55471.531
5	119177.183	55469.460
6	119174.995	55467.141
7	119177.501	55459.692
8	119192.534	55450.016
9	119198.566	55448.408
10	119202.052	55449.896
11	119206.537	55475.313
12	119207.357	55475.695
13	119210.596	55480.443
14	119209.838	55483.615
15	119178.709	55487.709
16	119173.618	55478.306
17	119180.529	55471.236

工事用道路2号 L=57.0m (W=3.0m)

斜樋施工 L=5.500m
斜樋管φ400 L=4.827m
空気管φ50 L=9.389m
ため池柱φ100 n=6
取付管φ250 L=0.20m

ガードパイプ(ステンレス) L=10.000m

擬木階段工 n=36

ガードパイプ(基礎付)
L=9.000m

堤体長 L=36.000m

オソノ池

平面図

S=1:250

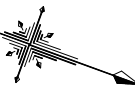
堤体盛土 V=690m³ 遮水シート A=100m²

堤体法尻張コンクリート工
L=4.808m

土留ブロック工 L=5.060m
フトン籠工 (2000×1200×500) n=2
コンクリート張工 (φ=200mm)

承水盛土
L=4.300m

ステンレスパイプ



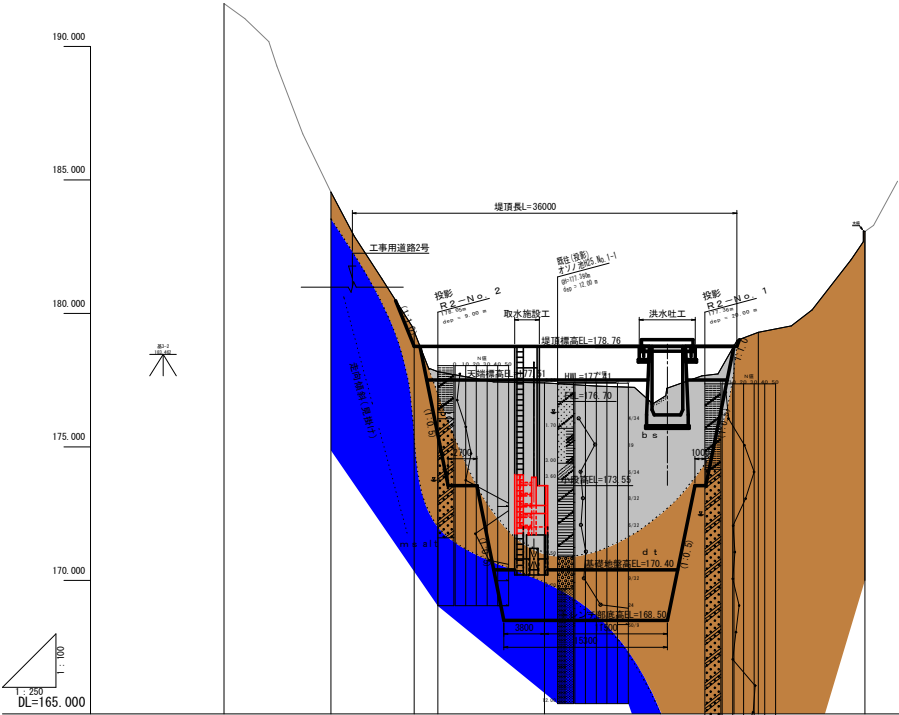
IP. 1	
IA	27-14-22.01
R	6.236
TL	1.511
CL	2.965
SL	0.180

実施設計図面

工事名	R7馬場 ため池 オソノ池 ため池整備工事
路線名等	オソノ池地区
工事箇所	美馬市 脇町 北星
図面名	平面図
縮尺	S=1:250
図面番号	1 / 39
会社名	西尾総合機民局農林水産部(美馬)

堤体工縦断面図

V=1:100
H=1:250



勾配	LEVEL L=30, 202m					
計画堤頂高	-	-	178.760	178.760	-	-
床掘標高	-	-	-	-	-	-
地盤高	191.005	184.07	179.311	175.490	177.897	183.062
追加距離	-10.000	0.000	7.798	10.000	20.000	50.000
単距離	0.000	10.000	7.798	2.202	10.000	10.000
測点	40.0+10.00	40.0	40.0+7.798	40.0+10.00	40.1	40.2+10.00
曲線						

凡例

bs

盛土：人工改変地含む(bank soil)

dt

崖錐堆積物(deposit talus)

ms

泥岩(mud stone)

alt

優勢互層(alternation-of-strata)

.....

地層境界線

.....

走向傾斜(見掛け)

実施設計図面

工事名	R7馬場 ため池 オソノ池 ため池整備工事		
路線名等	オソノ池地区		
工事箇所	美馬市 総町 北星		
図面名	堤体工縦断面図		
縮尺	図示	図面番号	2 / 39
会社名			
事業所名	西部総合農林局農林水産部<美馬>		

$S=1:100$

$S=1:100$

人工改変地含む (banksoil)

b s	盛土：人工改變地含む(banksoil)
-----	----------------------

d t	崖錐堆積物(deposittalus)
-----	---------------------

m s	泥岩 (mud stone)
-----	----------------

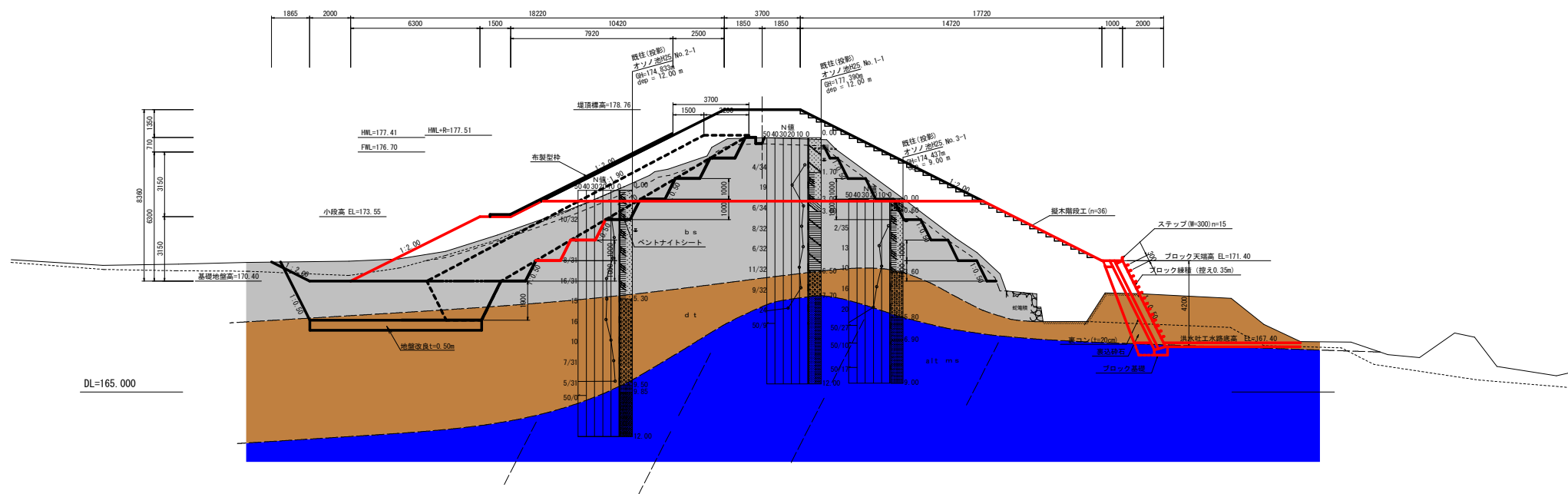
alt	優勢互層(alternation-of-strata)
-----	-----------------------------

地層境界線

走向傾斜(見掛け)

NO. 1

GH:177.397
FH:178.760



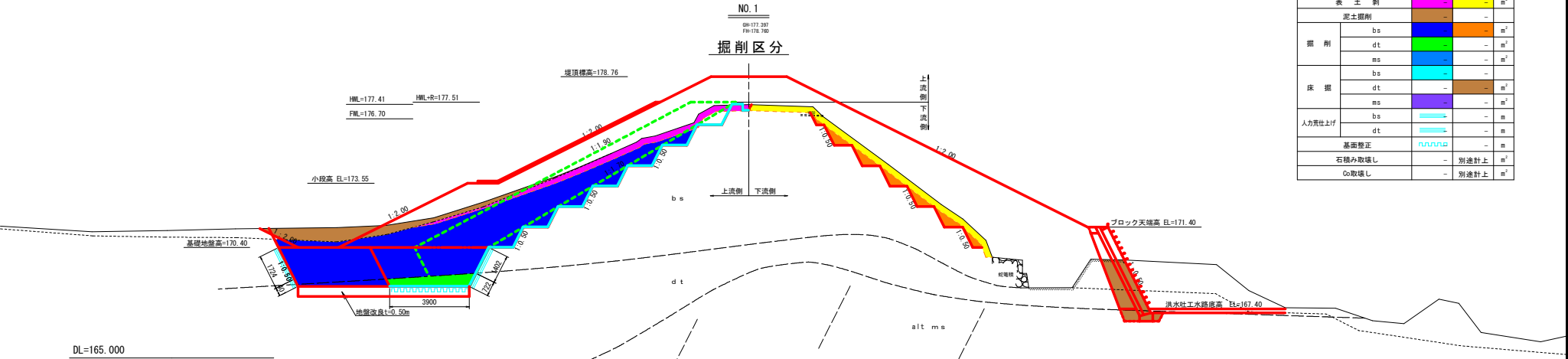
実施設計図面

工 事 名	R7馬耕 ため池 オソノ池 ため池整備工事		
路線名等	オソノ池地区		
工事箇所	美 馬 市 臨 町 北 星		
図 面 名	構 断 面 図		
縮 尺	S=1:100	図面番号	3 / 39
会 社 名			
事業所名	西部総合県民局農林水産部<美馬>		

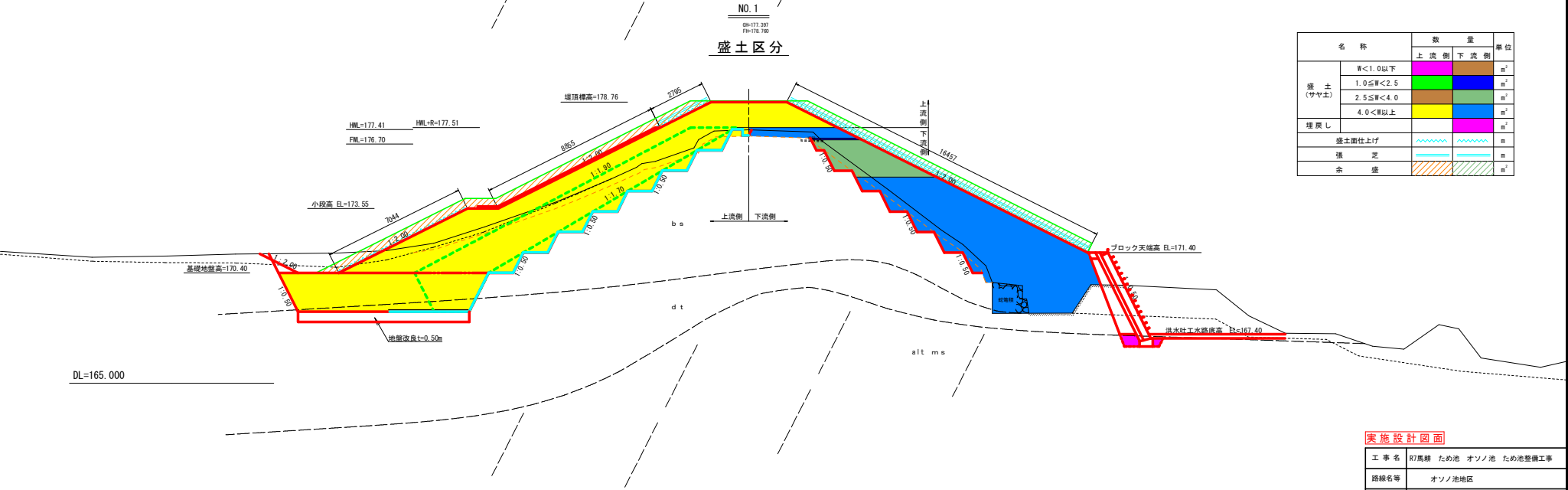
堤体土工定規図

S=1:100

名 称	数 量		単 位
	上 流 側	下 流 側	
表 土 削			m ³
掘 削			
bs			m ³
dt			m ³
ms			m ³
床 掘			
bs			m ³
dt			m ³
ms			m ³
人力費仕上			m
bs			m
dt			m
基面整正			m
石積み取壊し		別途計上	m ³
Go取壊し		別途計上	m ³



名 称	数 量		単 位
	上 流 側	下 流 側	
盛 土 (サヤ土)			m ³
W<1.0以下			m ³
1.0≦W<2.5			m ³
2.5≦W<4.0			m ³
4.0<W以上			m ³
埋 戻 し			m ³
盛土面仕上げ			m
張 芝			m
余 盛			m ³



実施設計図面

工 事 名	R7馬場 ため池 オソノ池 ため池整備工事		
路線名等	オソノ池地区		
工事箇所	美 馬 市 総 町 北 星		
図 面 名	堤 体 土 工 定 規 図		
縮 尺	S=1:100	図面番号	4 / 39
会 社 名			
事業所名	西部総合農林局農林水産部<美馬>		

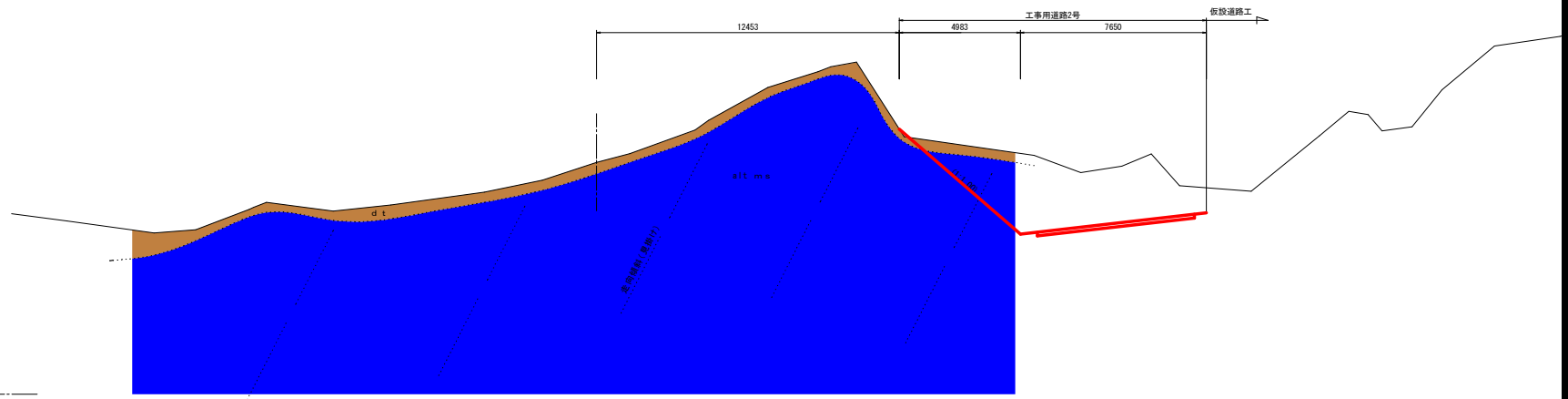
堤体工横断図(1/3)

S=1:100

NO. 0
BH=184.537
P50=

凡 例	
b s	盛土：人工改変地含む (banksoil)
d t	崖錐堆積物 (deposittalus)
m s	泥岩 (mud stone)
alt	優勢互層 (alternation-of-strata)
	地層境界線
	走向傾斜 (見掛け)

DL=175.000



実施設計図面

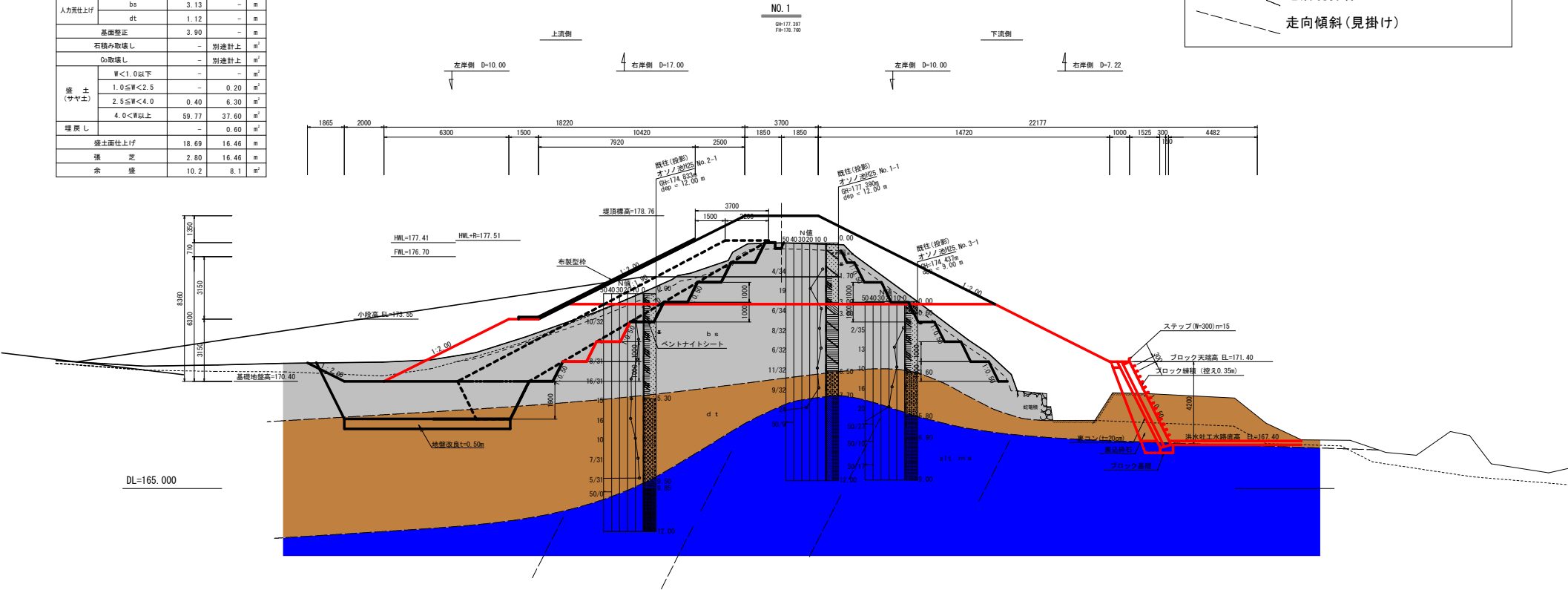
工 事 名	R7馬場 ため池 オソノ池 ため池整備工事		
路線名等	オソノ池地区		
工事箇所	美馬市 総町 北星		
図 面 名	堤 体 工 横 断 図 (1 / 3)		
縮 尺	S=1:100	図面番号	5 / 39
会 社 名			
事業所名	西部総合農林局農林水産部<美馬>		

堤体工横断図(2/3)

S=1:100

名 称	数 量		単 位
	上 流 側	下 流 側	
表 土 削	3.95	4.35	m ³
肥土撤削	5.23	-	m ³
掘 削	bs	21.83	2.54 m ³
	dt	-	- m ³
	ms	-	- m ³
床 掘	bs	7.15	- m ³
	dt	2.06	4.13 m ³
	ms	-	- m ³
人力荒仕上げ	bs	3.13	- m
	dt	1.12	- m
基面整正	3.90	-	m
石積み取壊し	-	別途計上	m ³
Gr取壊し	-	別途計上	m ³
盛 土 (サヤ土)	W<1.0以下	-	- m ³
	1.0≦W<2.5	-	0.20 m ³
	2.5≦W<4.0	0.40	6.30 m ³
	4.0<W以上	59.77	37.60 m ³
埋戻し	-	0.60	m ³
盛土面仕上げ	18.69	16.46	m
張 芝	2.80	16.46	m
余 盛	10.2	8.1	m ³

凡 例	
bs	盛土：人工改変地含む(banksoil)
dt	崖錐堆積物(depositallus)
ms	泥岩(mud stone)
alt	優勢互層(alternation-of-strata)
	地層境界線
	走向傾斜(見掛け)



実施設計図面

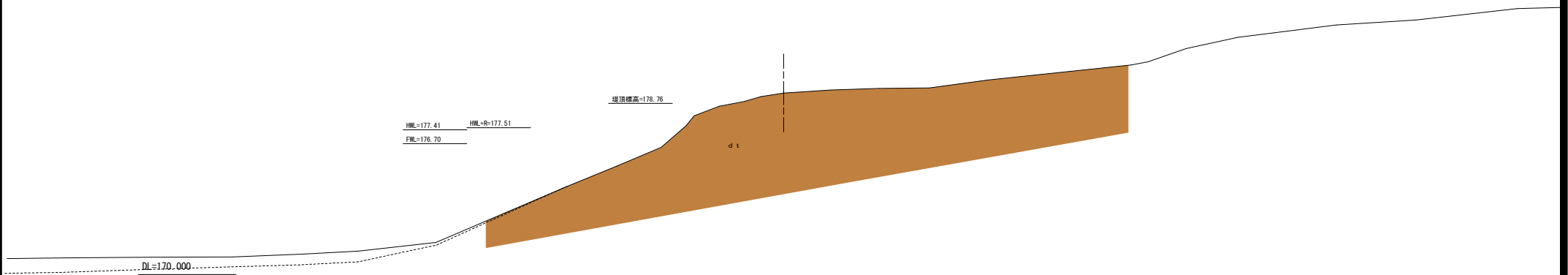
工事名	R7馬場 ため池 オソノ池 ため池整備工事
路線名等	オソノ池地区
工事箇所	美馬市 脇町 北星
図面名	堤体工横断図 (2/3)
縮尺	S=1:100
図面番号	6 / 39
会社名	
事業所名	西部総合農林局農林水産部<美馬>

堤体工横断図(3/3)

S=1:100

NO. 2
06=176.292
P6=

凡 例	
b s	盛土：人工改変地含む(banksoil)
d t	崖錐堆積物(depositallus)
m s	泥岩 (mud stone)
alt	優勢互層 (alternation-of-strata)
	地層境界線
	走向傾斜 (見掛け)



実施設計図面

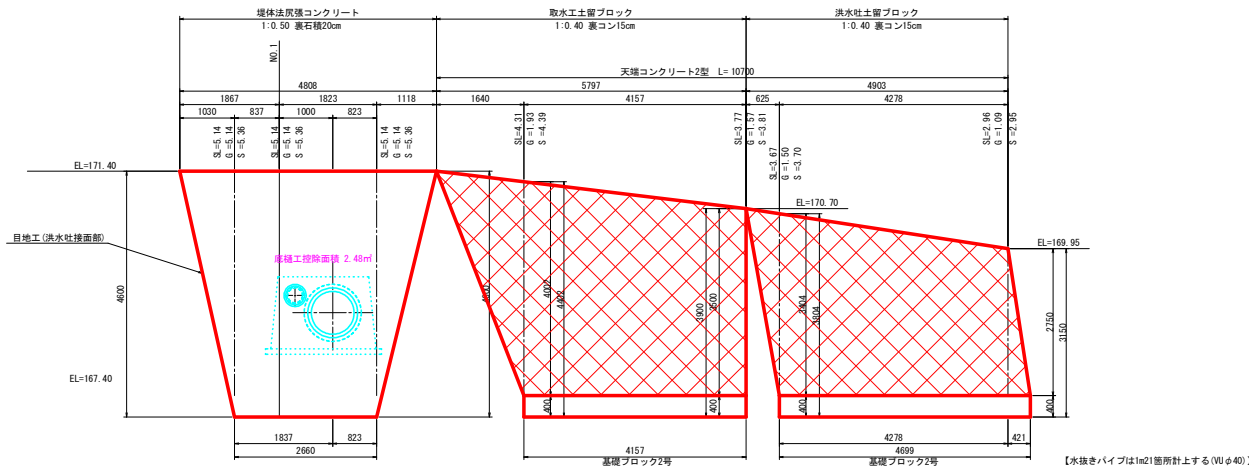
工 事 名	R7馬場 ため池 オソノ池 ため池整備工事		
路線名等	オソノ池地区		
工事箇所	美馬市 総町 北星		
図 面 名	堤 体 工 横 断 図 (3 / 3)		
縮 尺	S=1:100	図面番号	7 / 39
会 社 名			
事業所名	西部総合農林局農林水産部<美馬>		

堤体工構造図(1/4)

S=図示

ブロック展開図

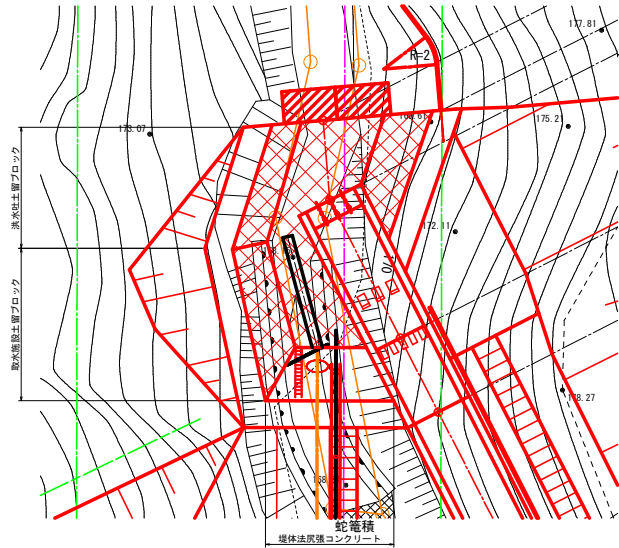
S=1:50



DL=165.00

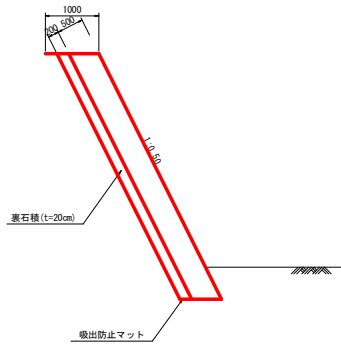
位置図

S=1:100



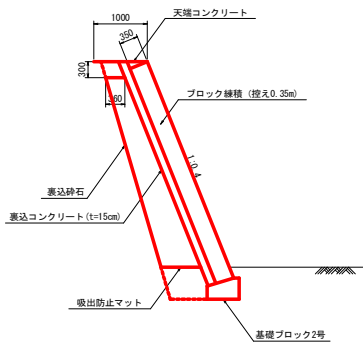
法尻張コンクリート標準断面図

S=1:50



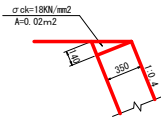
土留めブロック標準断面図

S=1:50



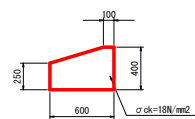
土留めブロック天端コンクリート2型

S=1:25



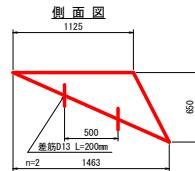
基礎ブロック2号

S=1:25

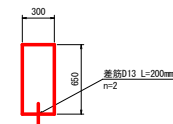


小口止工

S=1:25

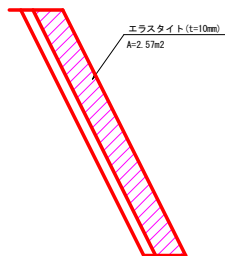


正面図



目地工(洪水吐接面部)

S=1:50





実施設計図面

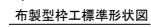
工事名	町尾村 ため池 オソノ池 ため池整備工事
路線名等	オソノ池地区
工事箇所	美馬市 脇町 北星
図面名	堤体工構造図(1/4)
縮尺	S=図示
図面番号	8 / 39
会社名	
事業所名	西部総合農林局農林水産部<美馬>

S=1:100

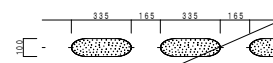
b s	盛土：人工改変地含む (banksoil)
d t	崖錐堆積物 (deposittalus)
m s	泥岩 (mud stone)
alt	優勢互層 (alternation-of-strata)

 地層境界線
 走向傾斜 (見掛け)

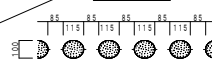
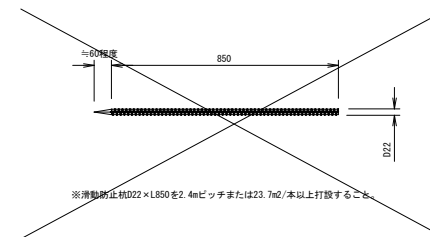
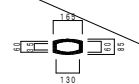
GH=177.397
FH=178.760



A—A断面



B-B 断面

~~ダリーンポイント部~~

※滑動防止杭D22×L850を2.4mピッチまたは23.7m²/本以上打設すること

実施設計図面

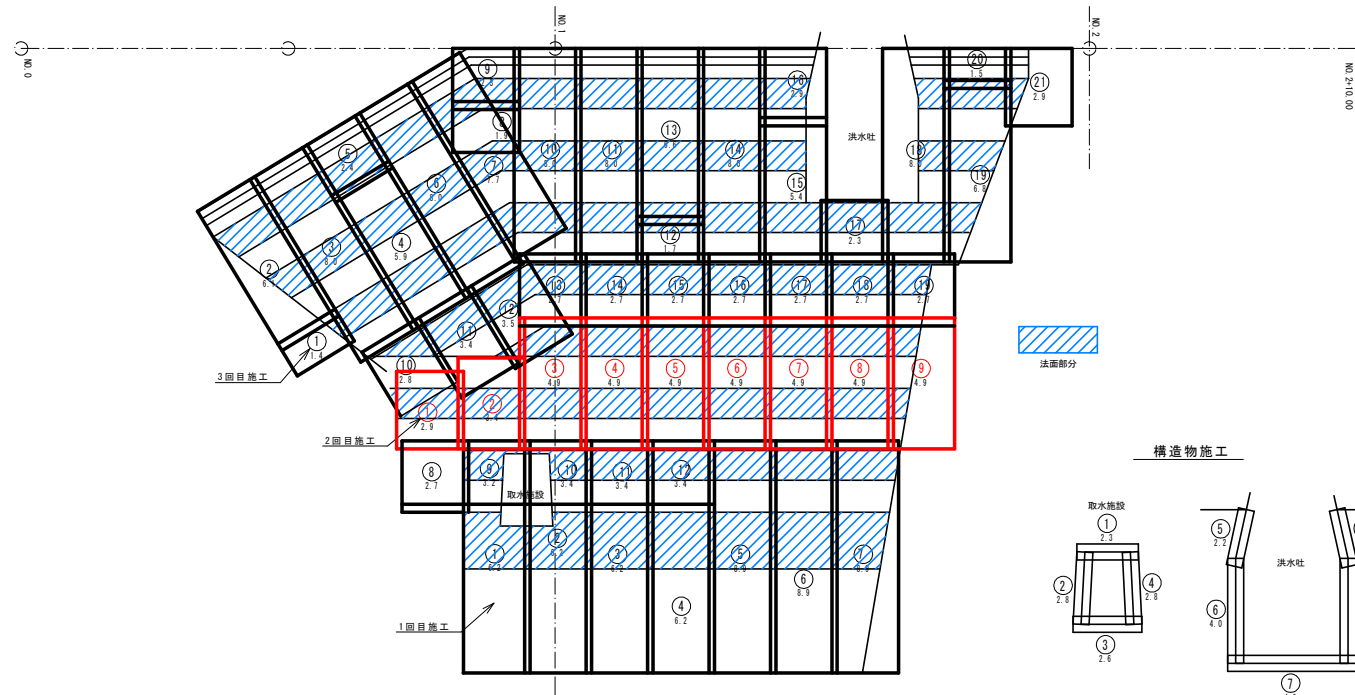
工 事 名	R7馬鞍 ため池 オゾンノ池 ため池整備工事		
路線名等	オゾン池地区		
工事箇所	美 馬 市 臨 町 北 星		
図 面 名	堤 体 工 構 造 図 (2 / 4)		
縮 尺	S=1:100	図面番号	9 / 39
会 社 名			
事業所名	西部総合南民島農林水産部(美馬)		

堤体工構造図(3/4)

S=1:100

ベントナイトシート 割付展開図

平面図



ベントナイトシート 割付総面積 623.12m2

1回目施工
169.00+6.30=175.30m2

	長さ	巾	面積
①	6.2	2.5	15.50
②	6.2	2.5	15.50
③	6.2	2.5	15.50
④	6.2	2.5	15.50
⑤	8.9	2.5	22.25
⑥	8.9	2.5	22.25
⑦	8.9	2.5	22.25
⑧	2.7	2.5	6.75
⑨	3.2	2.5	8.00
⑩	3.4	2.5	8.50
⑪	3.4	2.5	8.50
⑫	3.4	2.5	8.50

2回目施工 101.50m2

	長さ	巾	面積
①	2.9	2.5	7.25
②	3.4	2.5	8.50
③	4.9	2.5	12.25
④	4.9	2.5	12.25
⑤	4.9	2.5	12.25
⑥	4.9	2.5	12.25
⑦	4.9	2.5	12.25
⑧	4.9	2.5	12.25
⑨	4.9	2.5	12.25

3回目施工 71.50m2

	長さ	巾	面積
⑩	2.8	2.5	7.00
⑪	3.4	2.5	8.50
⑫	3.5	2.5	8.75
⑬	2.7	2.5	6.75
⑭	2.7	2.5	6.75
⑮	2.7	2.5	6.75
⑯	2.7	2.5	6.75
⑰	2.7	2.5	6.75
⑱	2.7	2.5	6.75

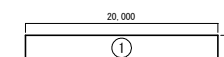
4回目施工 264.5m2

	長さ	巾	面積		長さ	巾	面積
①	1.4	2.5	3.50	⑩	2.9	2.5	7.25
②	6.1	2.5	15.25	⑪	2.3	2.5	5.75
③	8.0	2.5	20.00	⑫	8.0	2.5	20.00
④	5.9	2.5	14.75	⑬	6.8	2.5	17.00
⑤	2.4	2.5	6.00	⑭	1.5	2.5	3.75
⑥	8.0	2.5	20.00	⑮	2.9	2.5	7.25
⑦	7.7	2.5	19.25				
⑧	1.9	2.5	4.75				
⑨	2.3	2.5	5.75				
⑩	8.0	2.5	20.00				
⑪	8.0	2.5	20.00				
⑫	1.7	2.5	4.25				
⑬	6.6	2.5	16.50				
⑭	8.0	2.5	20.00				
⑮	5.4	2.5	13.50				

構造部分施工 10.32m2
構造部分施工 6.30m2

	長さ	巾	面積
①	2.3	0.6	1.38
②	2.8	0.6	1.68
③	2.6	0.6	1.56
④	2.8	0.6	1.68
⑤	2.2	0.6	1.32
⑥	4.0	0.6	2.40
⑦	4.8	0.6	2.88
⑧	4.0	0.6	2.40
⑨	2.2	0.6	1.32

No	幅	長さ	面積	重量(約)	数量
①	2.5m	20m	50m2	300kg	13枚



ベントナイトシート 製品規格

実施設計図面

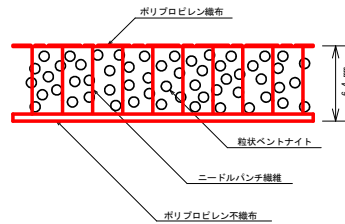
工事名	町馬場 ため池 オソノ池 ため池整備工事		
路線名等	オソノ池地区		
工事箇所	美馬市 殿町 北星		
図面名	堤体工構造図(3/4)		
縮尺	S=1:100	図面番号	10 / 39
会社名			
事業所名	西部総合農林局農林水産部<美馬>		

堤体工構造図(4/4)

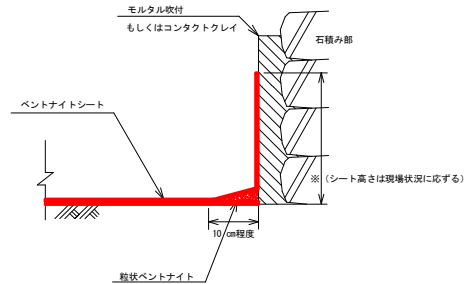
S=non scale

ペントナイトシート工 詳細図

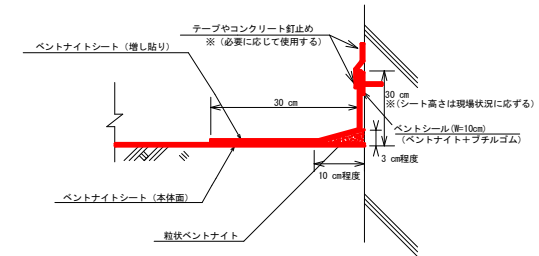
遮水シート構造図



石積み部施工処理

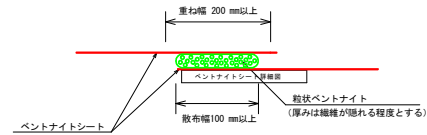


コンクリート構造物周囲の処理例

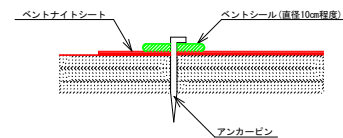


遮水シート接合部処理断面(水平部)

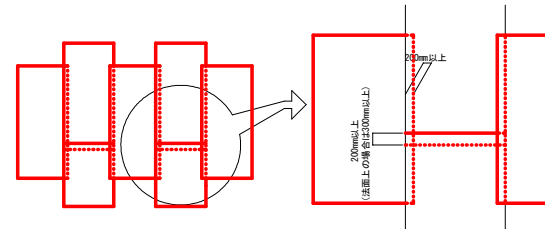
※(勾配 1:1.5より緩い場合)



アンカーピン打設時断面図

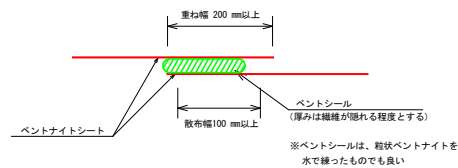


マット敷設 平面イメージ図



遮水シート接合部処理断面(法面部)

※(勾配 1:1.5より急な場合)

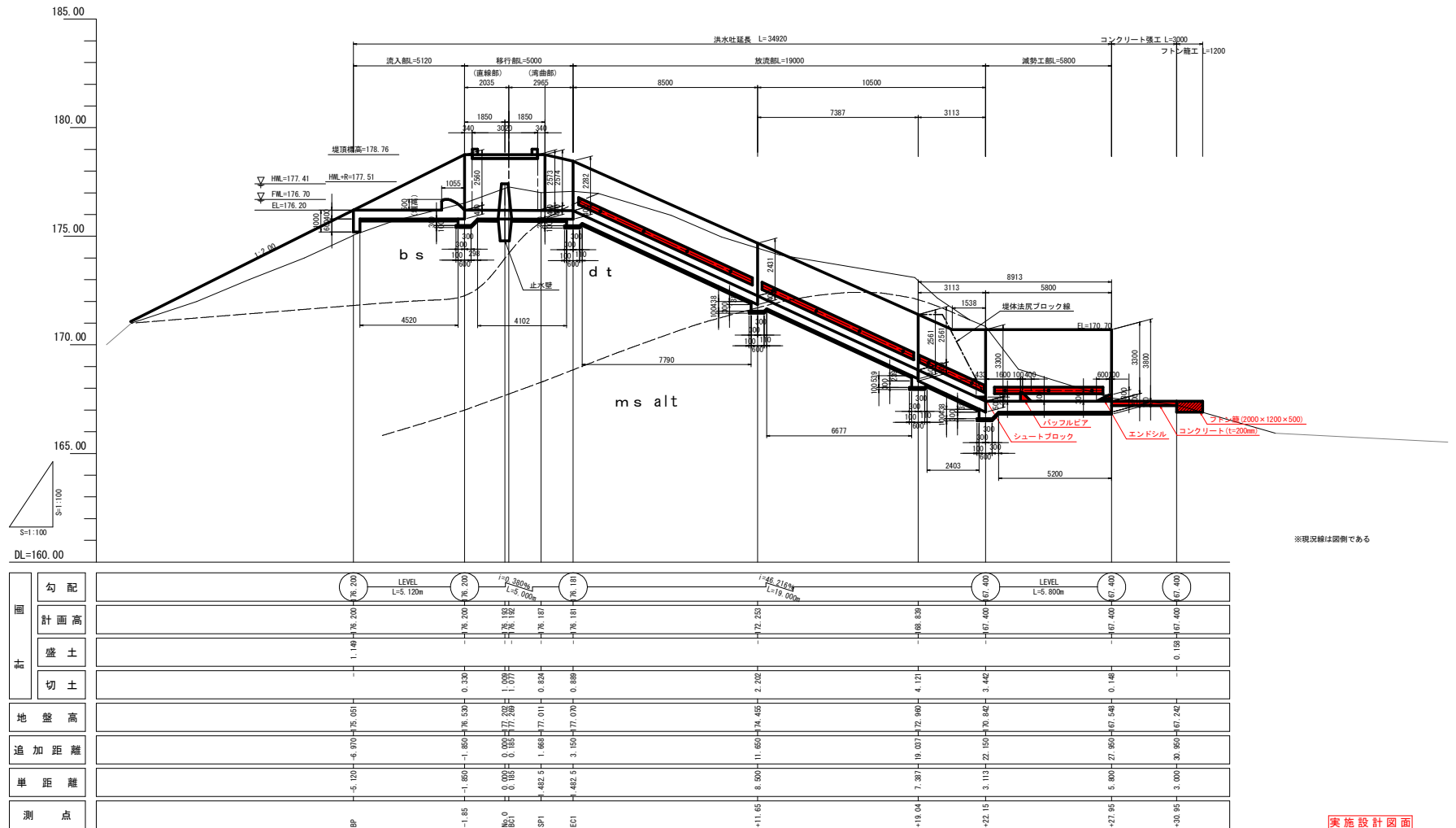


実施設計図面

工事名	和馬村 ため池 オソノ池 ため池整備工事		
路線名等	オソノ池地区		
工事箇所	美馬市 脇町 北星		
図面名	堤体工構造図(4/4)		
縮尺	S=non scale	図面番号	11 / 39
会社名			
事業所名	西部総合農林局農林水産部<美馬>		

洪水吐工縦断面図

S=1:100



※現況線は図例である

実施設計図面

工 事 名	町馬村 ため池 オソノ池 ため池整備工事		
路線名等	オソノ池地区		
工事箇所	美 馬 市 殿 町 北 星		
図 面 名	洪 水 吐 工 縦 断 図		
縮 尺	S=1:100	図面番号	12 / 39
会 社 名			
事業所名	西部総合農林局農林水産部<美馬>		

洪水吐土工図

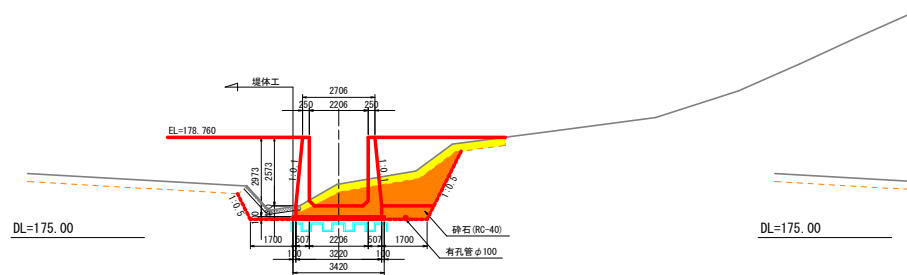
S=1:100

SP. 1

GH=177.011
FH=176.187
D =1.483

掘削

1	表土剥取り	
2	石積取壊し	
3	Co取壊し	
4	掘削	
5	床掘	
6	切土法面整形(土砂)	
7	基面整正(土砂)	



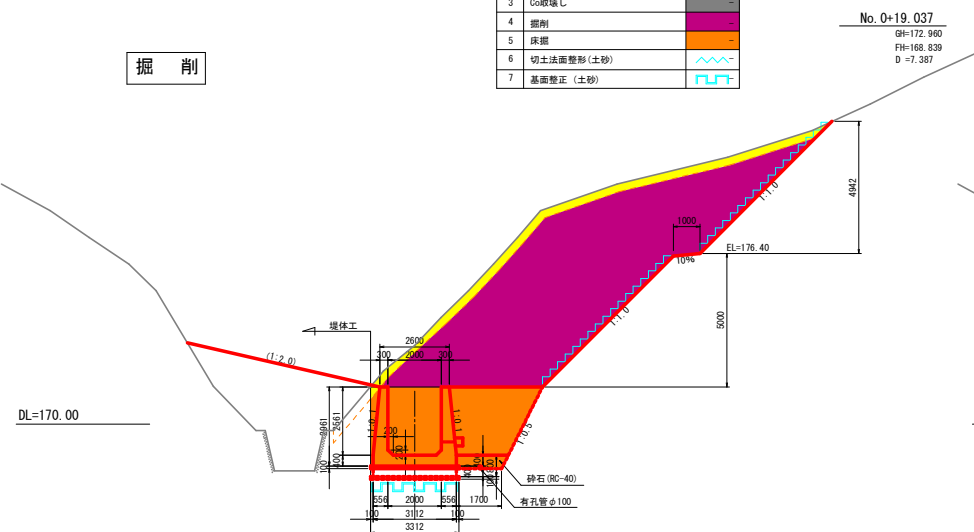
盛土

8	埋戻 W=0.5(構造物周辺)	
9	埋戻 W<1.0	
10	埋戻 1.0≤W<2.5	
11	埋戻 2.5≤W<4.0	
12	埋戻 4.0W	
13	盛土 W<1.0	
14	盛土 1.0≤W<2.5	
15	盛土 2.5≤W<4.0	
16	盛土 4.0W	
17	盛土法面整形	
18	埋戻し砕石	
19	種子吹付工	

DL=175.00

掘削

1	表土剥取り	
2	石積取壊し	
3	Co取壊し	
4	掘削	
5	床掘	
6	切土法面整形(土砂)	
7	基面整正(土砂)	



No. 0+19.037

GH=172.980
FH=168.839
D =7.387

DL=170.00

盛土

8	埋戻 W=0.5(構造物周辺)	
9	埋戻 W<1.0	
10	埋戻 1.0≤W<2.5	
11	埋戻 2.5≤W<4.0	
12	埋戻 4.0W	
13	盛土 W<1.0	
14	盛土 1.0≤W<2.5	
15	盛土 2.5≤W<4.0	
16	盛土 4.0W	
17	盛土法面整形	
18	埋戻し砕石	
19	種子吹付工	

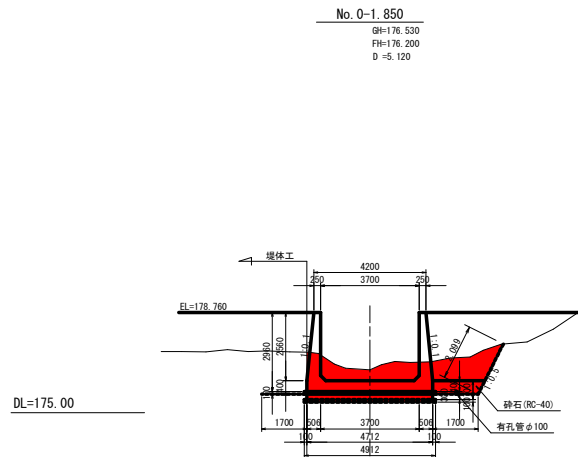
DL=170.00

実施設計図面

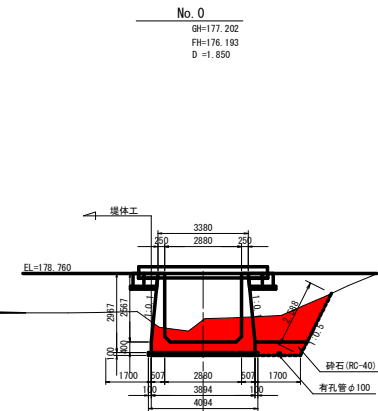
工事名	R7馬場 ため池 オソノ池 ため池整備工事		
路線名等	オソノ池地区		
工事箇所	美馬市 臨町 北星		
図面名	洪水吐土工図		
縮尺	S=1:100	図面番号	13 / 39
会社名			
事業所名	西部総合農林局農林水産部<美馬>		

洪水吐工横断面図(1/4)

S=1:100



1	表土剥取り	3.73
2	石積取壊し	-
3	Co取壊し	-
4	掘削	-
5	床掘	8.54
6	切土法面整形(土砂)	2.10
7	基面整正(土砂)	4.91
8	埋戻 W=0.5(構造物周辺)	2.82
9	埋戻 W<1.0	-
10	埋戻 1.0≦W<2.5	4.04
11	埋戻 2.5≦W<4.0	2.69
12	埋戻 4.0≦W	2.81
13	盛土 W<1.0	-
14	盛土 1.0≦W<2.5	-
15	盛土 2.5≦W<4.0	-
16	盛土 4.0≦W	3.53
17	盛土法面整形	-
18	埋戻し砕石	0.90
19	種子吹付工	-

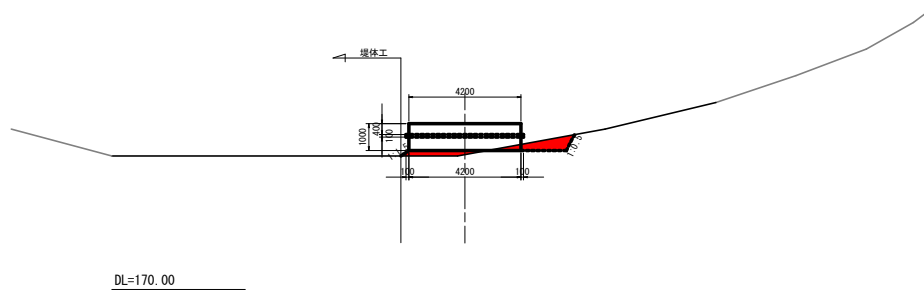


1	表土剥取り	3.30
2	石積取壊し	-
3	Co取壊し	-
4	掘削	-
5	床掘	8.43
6	切土法面整形(土砂)	2.59
7	基面整正(土砂)	4.09
8	埋戻 W=0.5(構造物周辺)	2.82
9	埋戻 W<1.0	-
10	埋戻 1.0≦W<2.5	4.15
11	埋戻 2.5≦W<4.0	3.18
12	埋戻 4.0≦W	1.56
13	盛土 W<1.0	0.10
14	盛土 1.0≦W<2.5	-
15	盛土 2.5≦W<4.0	-
16	盛土 4.0≦W	3.61
17	盛土法面整形	-
18	埋戻し砕石	0.90
19	種子吹付工	0.37

BP

GH=175.051
FH=176.200
D =0.000

DL=170.00



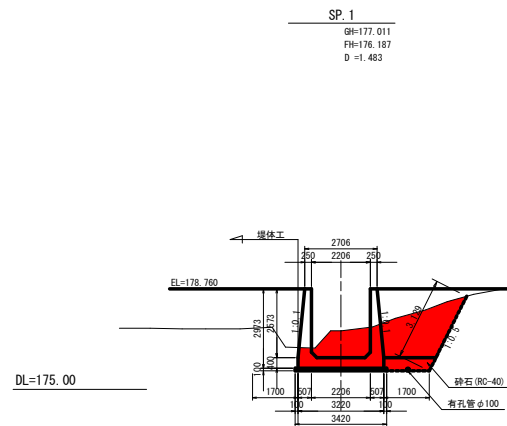
1	表土剥取り	-
2	石積取壊し	-
3	Co取壊し	-
4	掘削	-
5	床掘	0.00
6	切土法面整形(土砂)	-
7	基面整正(土砂)	4.20
8	埋戻 W=0.5(構造物周辺)	-
9	埋戻 W<1.0	-
10	埋戻 1.0≦W<2.5	-
11	埋戻 2.5≦W<4.0	-
12	埋戻 4.0≦W	-
13	盛土 W<1.0	-
14	盛土 1.0≦W<2.5	0.22
15	盛土 2.5≦W<4.0	0.29
16	盛土 4.0≦W	-
17	盛土法面整形	0.36
18	埋戻し砕石	-
19	種子吹付工	-

実施設計図面

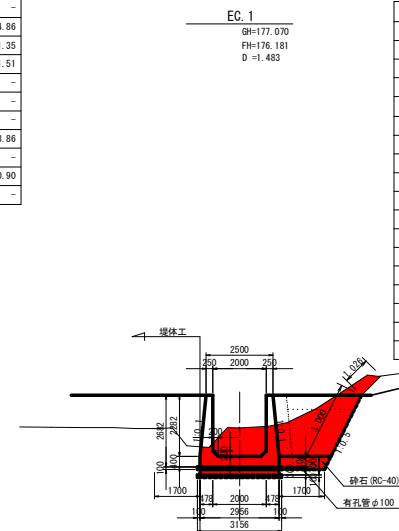
工事名	R7馬場 ため池 オソノ池 ため池整備工事		
路線名等	オソノ池地区		
工事箇所	美馬市 脇町 北星		
図面名	洪水吐工横断面図(1/4)		
縮尺	S=1:100	図面番号	14 / 39
会社名			
事業所名	西部総合農林局農林水産部<美馬>		

洪水吐工横断図(2/4)

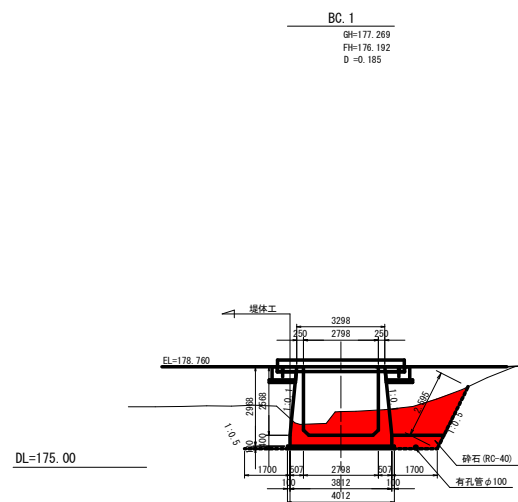
S=1:100



1	表土削取り	2.54
2	石積取壊し	-
3	Co取壊し	-
4	掘削	-
5	床掘	9.63
6	切土法面整形(土砂)	3.13
7	基面修正(土砂)	3.42
8	埋戻 W=0.5(構造物周辺)	2.83
9	埋戻 W<1.0	-
10	埋戻 1.0≦W<2.5	4.86
11	埋戻 2.5≦W<4.0	1.35
12	埋戻 4.0≦W	1.51
13	盛土 W<1.0	-
14	盛土 1.0≦W<2.5	-
15	盛土 2.5≦W<4.0	-
16	盛土 4.0≦W	3.86
17	盛土法面整形	-
18	埋戻し砕石	0.90
19	種子吹付工	-



1	表土削取り	2.06
2	石積取壊し	-
3	Co取壊し	-
4	掘削	0.54
5	床掘	9.54
6	切土法面整形(土砂)	4.03
7	基面修正(土砂)	3.16
8	埋戻 W=0.5(構造物周辺)	1.66
9	埋戻 W<1.0	-
10	埋戻 1.0≦W<2.5	4.11
11	埋戻 2.5≦W<4.0	1.40
12	埋戻 4.0≦W	-
13	盛土 W<1.0	-
14	盛土 1.0≦W<2.5	-
15	盛土 2.5≦W<4.0	-
16	盛土 4.0≦W	-
17	盛土法面整形	-
18	埋戻し砕石	0.90
19	種子吹付工	-



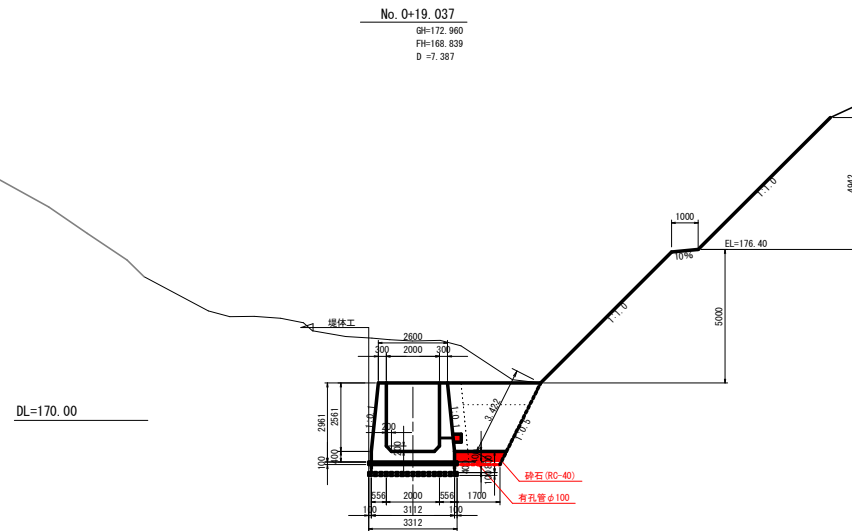
1	表土削取り	3.13
2	石積取壊し	-
3	Co取壊し	-
4	掘削	-
5	床掘	8.55
6	切土法面整形(土砂)	2.60
7	基面修正(土砂)	4.01
8	埋戻 W=0.5(構造物周辺)	2.82
9	埋戻 W<1.0	-
10	埋戻 1.0≦W<2.5	4.83
11	埋戻 2.5≦W<4.0	1.87
12	埋戻 4.0≦W	1.34
13	盛土 W<1.0	-
14	盛土 1.0≦W<2.5	-
15	盛土 2.5≦W<4.0	-
16	盛土 4.0≦W	3.77
17	盛土法面整形	-
18	埋戻し砕石	0.90
19	種子吹付工	-

実施設計図面

工事名	R7馬場 ため池 オソノ池 ため池整備工事		
路線名等	オソノ池地区		
工事箇所	美馬市 脇町 北星		
図面名	洪水吐工横断図(2/4)		
縮尺	S=1:100	図面番号	15 / 39
会社名			
事業所名	西部総合農林局農林水産部<美馬>		

洪水吐工横断図(3/4)

S=1:100

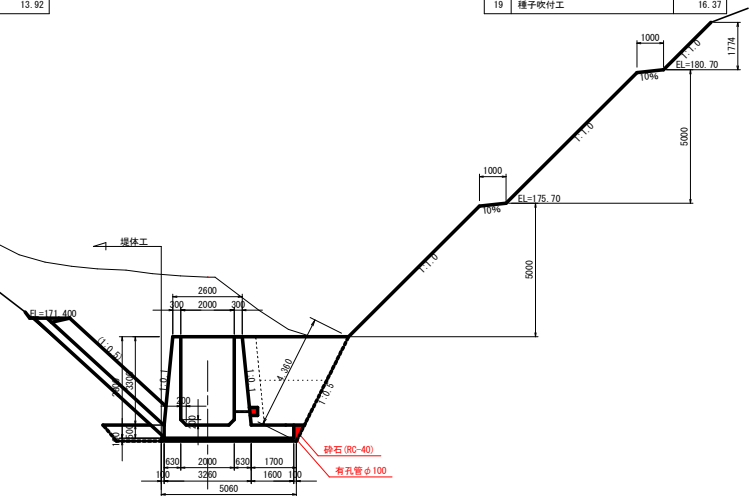


1	表土剥取り	5.94
2	石積取壊し	-
3	Co取壊し	-
4	掘削	7.00
5	床掘	17.38
6	切土法面整形(土砂)	3.42
7	基面整正(土砂)	3.31
8	埋戻 W=0.5(構造物周辺)	2.16
9	埋戻 W<1.0	-
10	埋戻 1.0≤W<2.5	4.09
11	埋戻 2.5≤W<4.0	2.24
12	埋戻 4.0W	-
13	盛土 W<1.0	-
14	盛土 1.0≤W<2.5	-
15	盛土 2.5≤W<4.0	-
16	盛土 4.0W	-
17	盛土法面整形	-
18	埋戻し砕石	0.90
19	種子吹付工	13.92

No. 0+22.150

GH=170.842
FH=167.400
D=3.113

DL=165.00

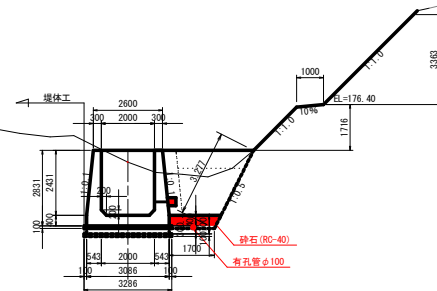


1	表土剥取り	7.42
2	石積取壊し	-
3	Co取壊し	-
4	掘削	8.07
5	床掘	23.54
6	切土法面整形(土砂)	4.36
7	基面整正(土砂)	4.76
8	埋戻 W=0.5(構造物周辺)	2.72
9	埋戻 W<1.0	-
10	埋戻 1.0≤W<2.5	3.35
11	埋戻 2.5≤W<4.0	4.86
12	埋戻 4.0W	-
13	盛土 W<1.0	-
14	盛土 1.0≤W<2.5	-
15	盛土 2.5≤W<4.0	-
16	盛土 4.0W	-
17	盛土法面整形	-
18	埋戻し砕石	0.14
19	種子吹付工	16.37

No. 0+11.650

GH=174.455
FH=172.253
D=8.500

DL=170.00



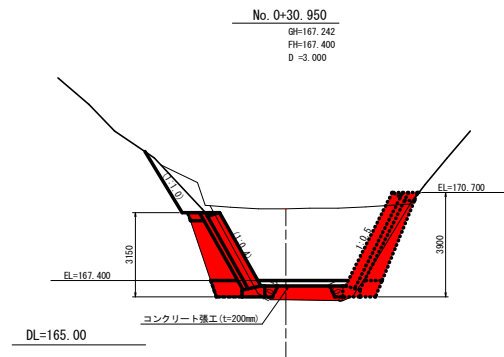
1	表土剥取り	4.41
2	石積取壊し	-
3	Co取壊し	-
4	掘削	0.13
5	床掘	12.79
6	切土法面整形(土砂)	3.28
7	基面整正(土砂)	3.29
8	埋戻 W=0.5(構造物周辺)	2.07
9	埋戻 W<1.0	-
10	埋戻 1.0≤W<2.5	4.12
11	埋戻 2.5≤W<4.0	1.82
12	埋戻 4.0W	-
13	盛土 W<1.0	-
14	盛土 1.0≤W<2.5	-
15	盛土 2.5≤W<4.0	-
16	盛土 4.0W	-
17	盛土法面整形	-
18	埋戻し砕石	0.90
19	種子吹付工	7.25

実施設計図面

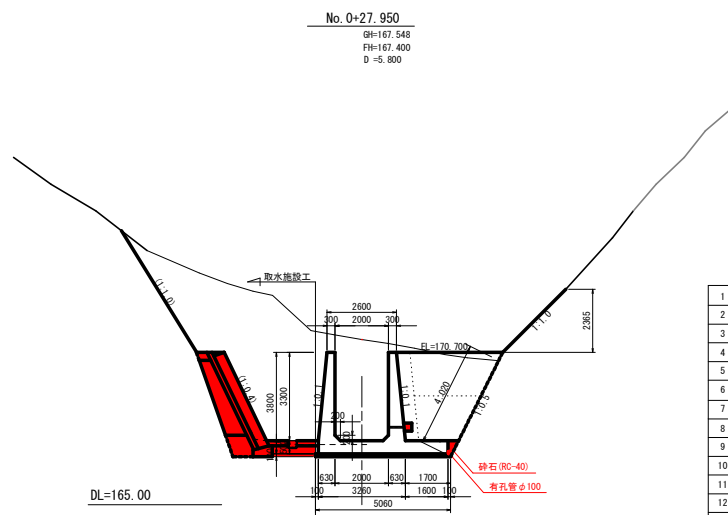
工事名	R7馬場 ため池 オソノ池 ため池整備工事		
路線名等	オソノ池地区		
工事箇所	美馬市 臨町 北星		
図面名	洪水吐工横断図(3/4)		
縮尺	S=1:100	図面番号	16 / 39
会社名			
事業所名	西部総合農林局農林水産部<美馬>		

洪水吐工横断図(4/4)

S=1:100



1	表土剥取り	3.17
2	石積取壊し	-
3	Co取壊し	-
4	掘削	15.89
5	床掘	2.68
6	切土法面整形(土砂)	-
7	基面整正(土砂)	-
8	埋戻 W=0.5(構造物周辺)	-
9	埋戻 W<1.0	1.56
10	埋戻 1.0≦W<2.5	-
11	埋戻 2.5≦W<4.0	-
12	埋戻 4.0≦W	-
13	盛土 W<1.0	-
14	盛土 1.0≦W<2.5	-
15	盛土 2.5≦W<4.0	-
16	盛土 4.0≦W	-
17	盛土法面整形	-
18	埋戻し砕石	-
19	種子吹付工	-



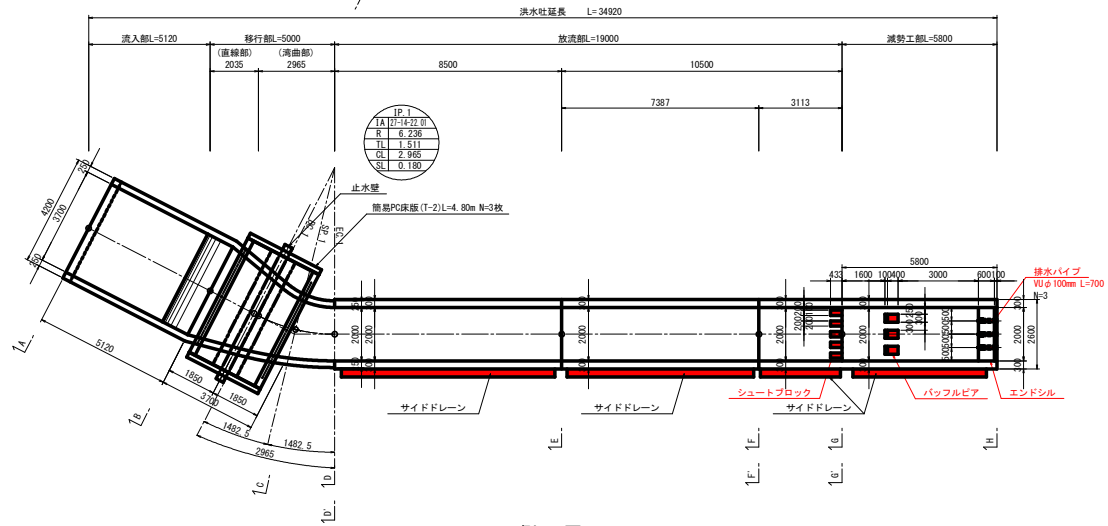
1	表土剥取り	2.84
2	石積取壊し	-
3	Co取壊し	-
4	掘削	1.81
5	床掘	23.08
6	切土法面整形(土砂)	4.02
7	基面整正(土砂)	4.76
8	埋戻 W=0.5(構造物周辺)	2.72
9	埋戻 W<1.0	-
10	埋戻 1.0≦W<2.5	3.33
11	埋戻 2.5≦W<4.0	4.88
12	埋戻 4.0≦W	-
13	盛土 W<1.0	-
14	盛土 1.0≦W<2.5	-
15	盛土 2.5≦W<4.0	-
16	盛土 4.0≦W	-
17	盛土法面整形	-
18	埋戻し砕石	0.14
19	種子吹付工	3.34

実施設計図面

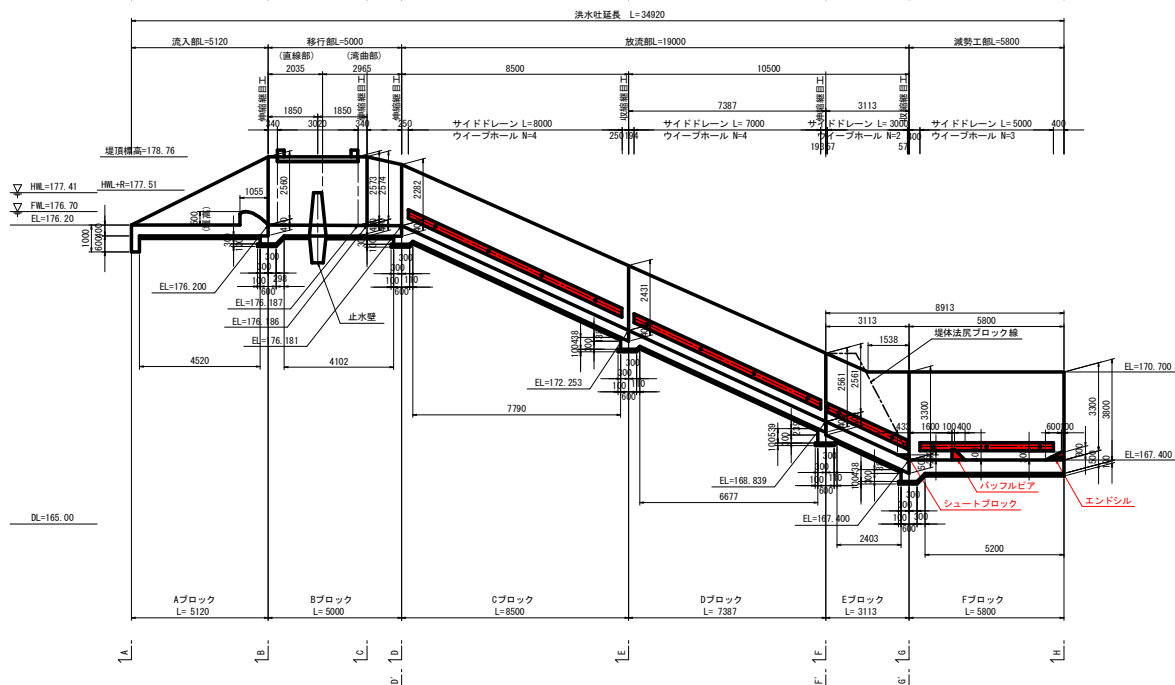
工事名	R7馬場 ため池 オソノ池 ため池整備工事		
路線名等	オソノ池地区		
工事箇所	美馬市 脇町 北星		
図面名	洪水吐工横断図(4/4)		
縮尺	S=1:100	図面番号	17 / 39
会社名			
事業所名	西部総合農林局農林水産部<美馬>		

洪水吐工構造図(1/2)

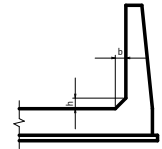
平面图
S=1:100



側面図
S=1:100

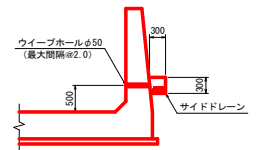


ハンチ詳細図
S=1:50



場 所	水 路 幅	ハンチ寸法 (②×③)
流入部～減勢工部	3700～2000	200×200

サイドドレーン詳細図
S-1:50



実施設計図面

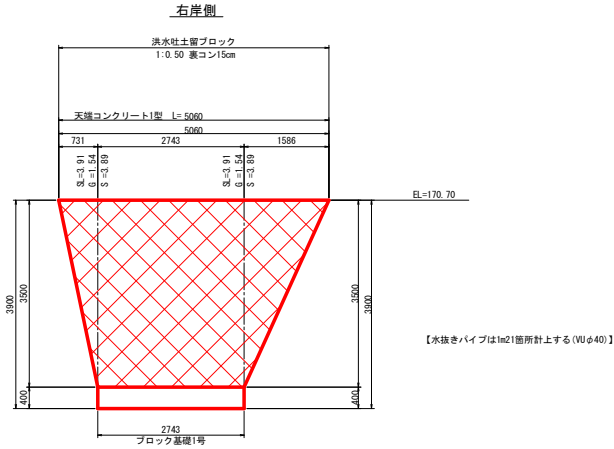
工 事 名	R7馬鞍 ため池 オソノ池 ため池整備工事		
路線名等	オソノ池地区		
工事箇所	美 島 市 監 町 北 星		
図 面 名	洪水吐工構造図(1/2)		
縮 尺	S=図示	図面番号	18 / 39
会 社 名			
事業所名	西部総合県民局農林水産部(美島)		

洪水吐工構造図(2/2)

S=図示

土留ブロック展開図

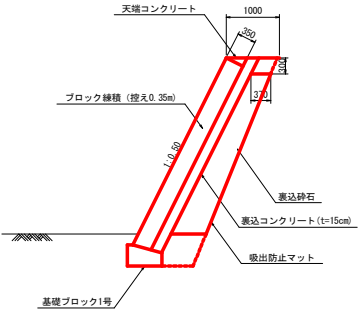
S=1:50



DL=165.00

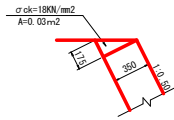
土留ブロック標準断面図

S=1:50



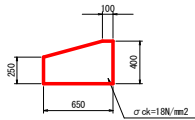
天端コンクリート

S=1:25



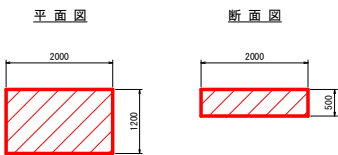
基礎ブロック1号

S=1:25



フトン籠工

S=1:50



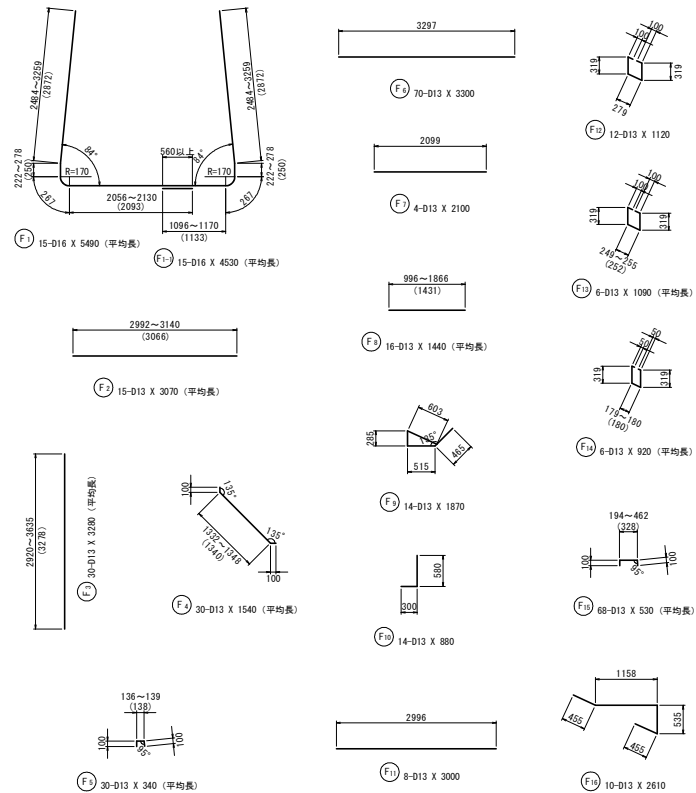
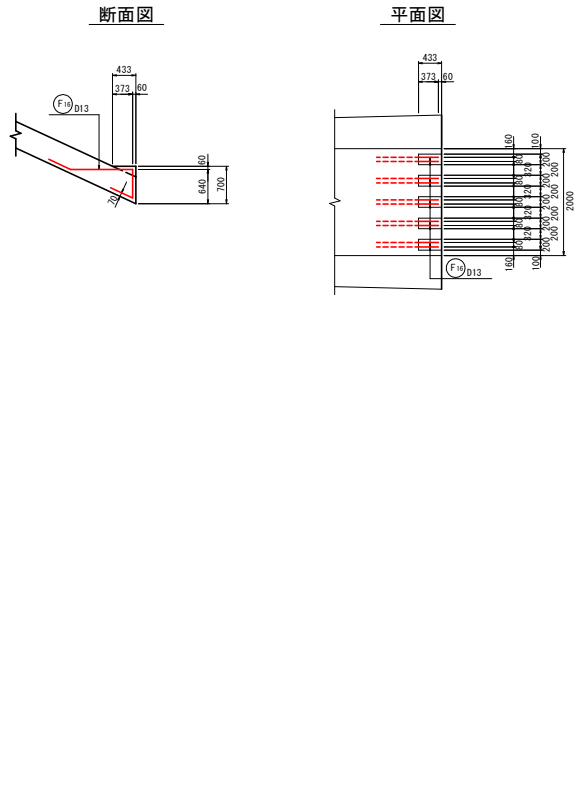
実施設計図面

工事名	R7馬場 ため池 オソノ池 ため池整備工事		
路線名等	オソノ池地区		
工事箇所	美馬市 総町 北星		
図面名	洪水吐工構造図(2/2)		
縮尺	S=図示	図面番号	19 / 39
会社名			
事業所名	西部総合農林局農林水産部<美馬>		

洪水吐工配筋図(1/2)

S=1:50
(放流部3)

シュートブロック



鉄 筋 質 量 表							
符 号	径	長 さ	本数	単位質量	1本当り質量	質量	備 考
		(mm)		(kg/m)	(kg)	(kg)	
F 1	D 16	5490	15	1.560	8.564	128.460	平均長
F 1-1	D 16	4530	15	1.560	7.067	106.005	平均長
F 2	D 13	3070	15	0.995	3.055	45.825	平均長
F 3	D 13	3280	30	0.995	3.264	97.920	平均長
F 4	D 13	1540	30	0.995	1.532	45.960	平均長
F 5	D 13	340	30	0.995	0.338	10.140	平均長
F 6	D 13	3300	70	0.995	3.284	229.880	
F 7	D 13	2100	4	0.995	2.090	8.360	
F 8	D 13	1440	16	0.995	1.433	22.928	平均長
F 9	D 13	1870	14	0.995	1.861	26.054	
F 10	D 13	880	14	0.995	0.876	12.264	
F 11	D 13	3000	8	0.995	2.985	23.880	
F 12	D 13	1120	12	0.995	1.114	13.368	
F 13	D 13	1090	6	0.995	1.085	6.510	平均長
F 14	D 13	920	6	0.995	0.915	5.490	平均長
F 15	D 13	530	68	0.995	0.527	35.836	平均長
F 16	D 13	2610	10	0.995	2.597	25.970	
						844.850	
合 計				D16	234.5kg		
				D13	610.4kg		
総質量					844.9kg		

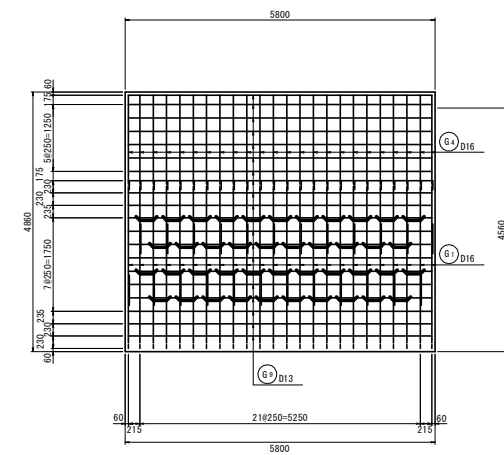
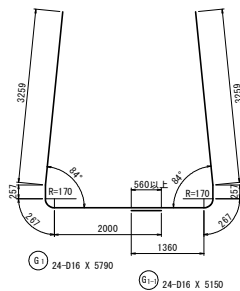
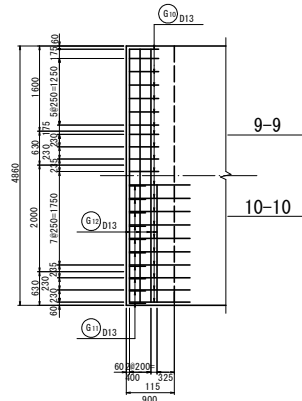
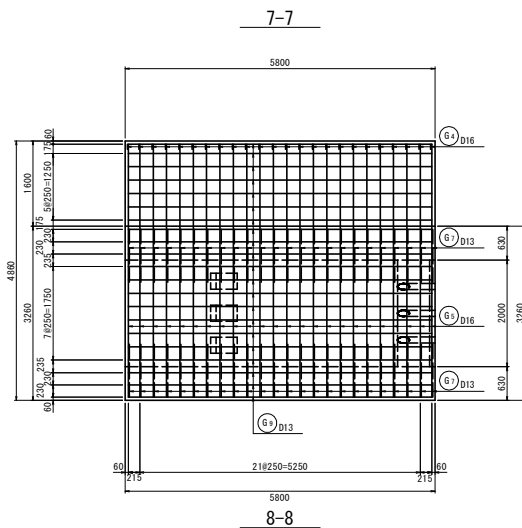
実施設計図面

工 事 名	R7馬場 ため池 オソノ池 ため池整備工事		
路線名等	オソノ池地区		
工事箇所	美馬市 脇町 北星		
図 面 名	洪水吐工配筋図(1/2)		
縮 尺	S=1:50	図面番号	20 / 39
会 社 名			
事業所名	西部総合農林局農林水産部<美馬>		

洪水吐工配筋図(2/2)

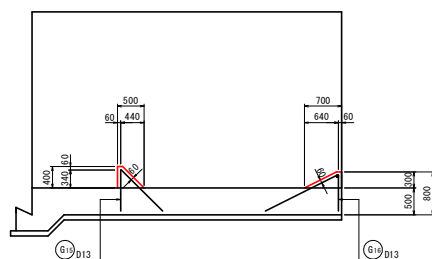
S=1:50

(減勢工部)

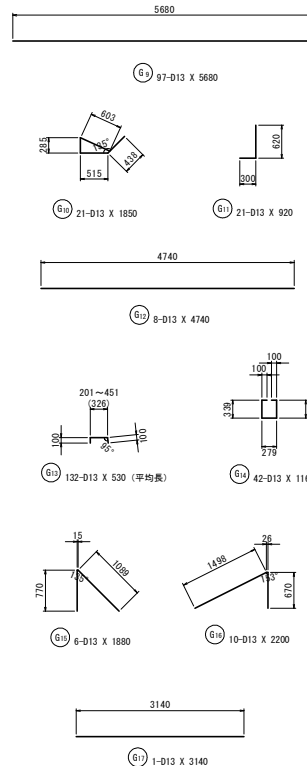
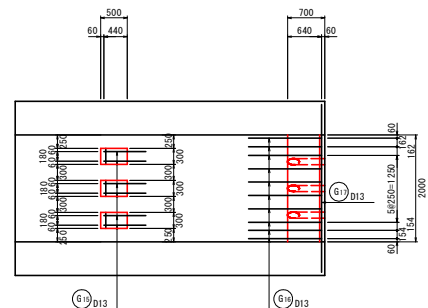


パツフルピア・エンドシル

断面図



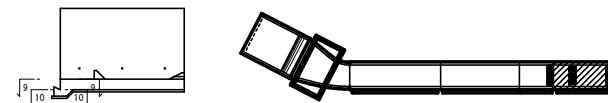
平面図



鉄筋質量表

符号	径	長さ (mm)	本数	単位質量 (kg/m)	1本単位質量 (kg)	質量 (kg)	摘要
G 1	D 16	5790	24	1.560	9.032	216.768	
G 1-1	D 16	5150	24	1.560	8.034	192.816	
G 4	D 16	2180	24	1.560	3.401	81.624	
G 5	D 16	4740	24	1.560	7.394	177.456	
G 6	D 16	3670	48	1.560	5.725	274.800	
G 7	D 13	1600	48	0.995	1.592	76.416	
G 8	D 13	340	48	0.995	0.338	16.224	
G 9	D 13	5680	97	0.995	5.652	548.244	
G 10	D 13	1850	21	0.995	1.841	38.661	
G 11	D 13	920	21	0.995	0.915	19.215	
G 12	D 13	4740	8	0.995	4.716	37.728	
G 13	D 13	530	132	0.995	0.527	69.564	平均長
G 14	D 13	1160	42	0.995	1.154	48.468	
G 15	D 13	1880	6	0.995	1.871	11.226	
G 16	D 13	2200	10	0.995	2.189	21.890	
G 17	D 13	3140	1	0.995	3.124	3.124	
合 計						1834.224	
D 16						943.5 kg	
D 13						890.8 kg	
総質量						1834.2 kg	

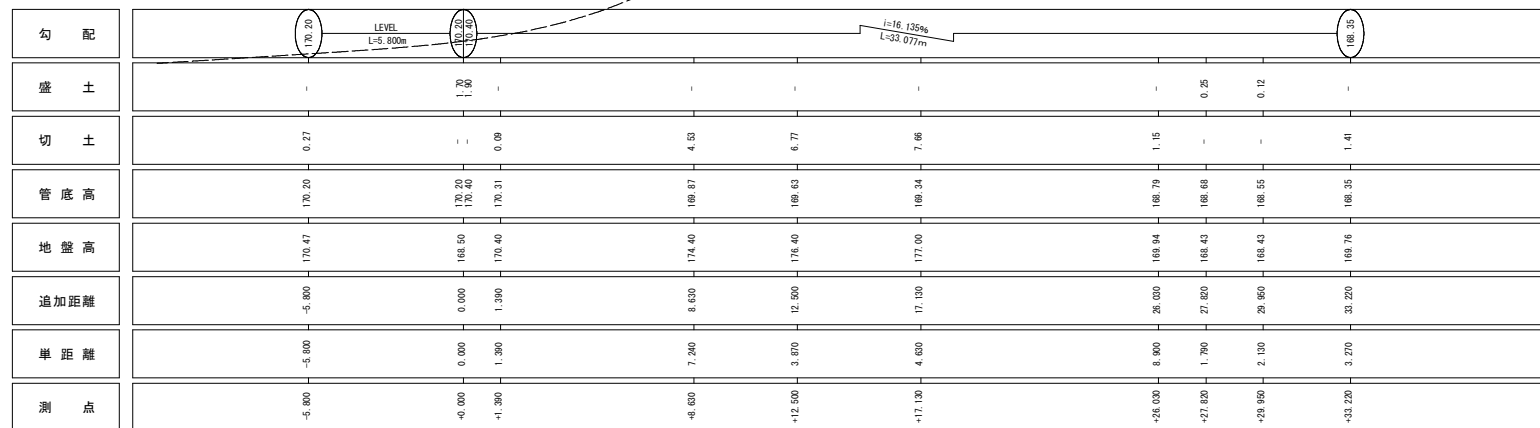
位置図



実施設計図面

工 事 名	R7馬場 ため池 オソノ池 ため池整備工事		
路線名等	オソノ池地区		
工事箇所	美馬市 脇町 北星		
図 面 名	洪水吐工配筋図(2/2)		
縮 尺	S=1:50	図面番号	21 / 39
会 社 名			
事業所名	西部総合振興局農林水産部<美馬>		

S=1:100



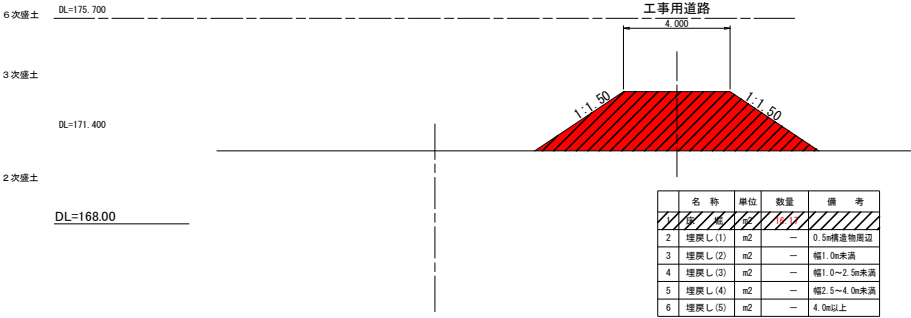
実施設計図面

工 事 名	R7馬鞍 ため池 オソノ池 ため池整備工事		
路線名等	オソノ池地区		
工事箇所	美 馬 市 臨 町 北 星		
図 面 名	取水施設工 概 断 図		
縮 尺	S=1:100	図面番号	22 / 39
会 社 名			
事業所名	西部総合農林局農林水産部(美馬)		

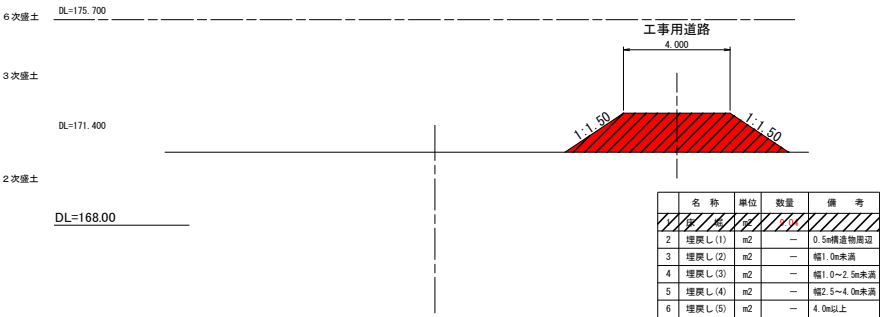
取水施設工横断図(1/3)

S=1:100

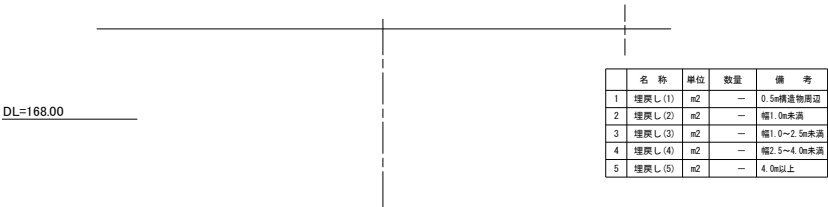
—11.060
GH=170.74
FH=172.35



—16.060
GH=170.74
FH=172.20



—21.470
GH=171.39
FH=171.39



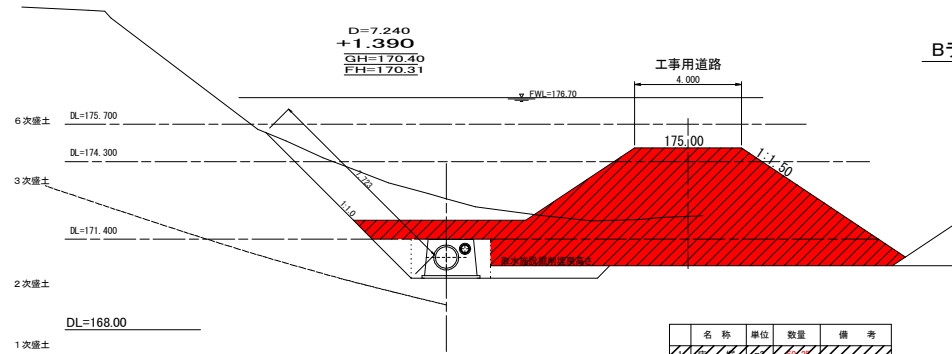
実施設計図面

工 事 名	R7馬場 ため池 オンノ池 ため池整備工事		
路線名等	オンノ池地区		
工事箇所	美 高 市 脇 町 北 星		
図 面 名	取水施設工横断図(1/3)		
縮 尺	S=1:100	図面番号	23 / 39
会 社 名			
事業所名	西部総合農林局農林水産部<美高>		

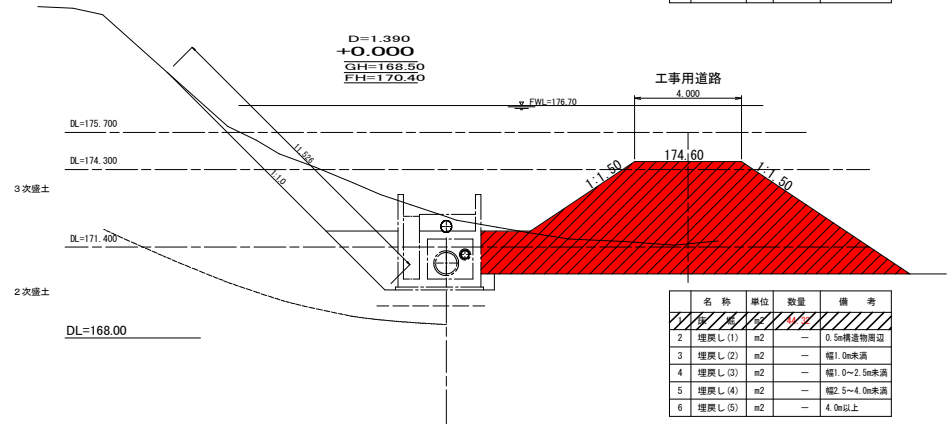
取水施設工横断図(2/3)

S=1:100

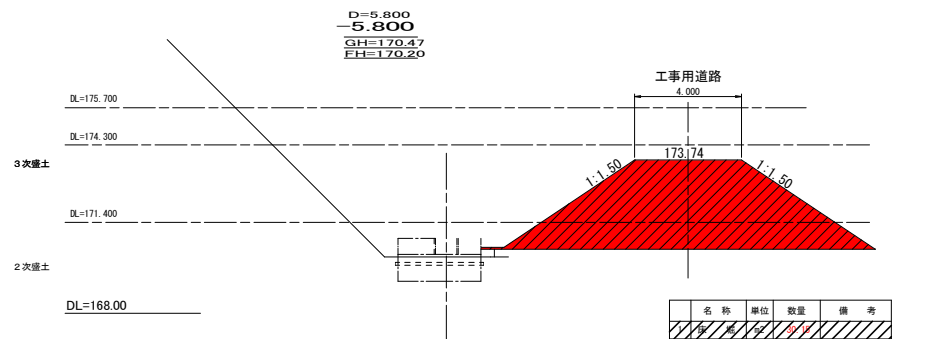
Bライン



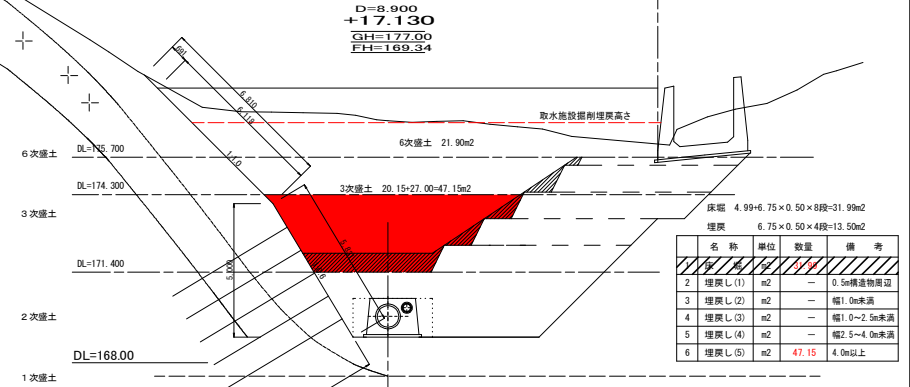
名称	単位	数量	備考
2 埋戻し(1)	m2	—	0.5m積造物周辺
3 埋戻し(2)	m2	—	幅1.0m未満
4 埋戻し(3)	m2	—	幅1.0~2.5m未満
5 埋戻し(4)	m2	—	幅2.5~4.0m未満
6 埋戻し(5)	m2	—	4.0m以上



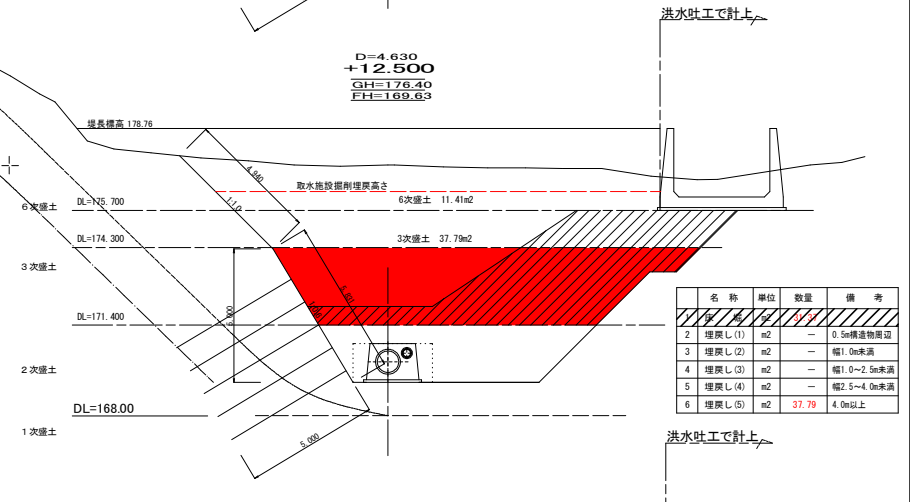
名称	単位	数量	備考
2 埋戻し(1)	m2	—	0.5m積造物周辺
3 埋戻し(2)	m2	—	幅1.0m未満
4 埋戻し(3)	m2	—	幅1.0~2.5m未満
5 埋戻し(4)	m2	—	幅2.5~4.0m未満
6 埋戻し(5)	m2	—	4.0m以上



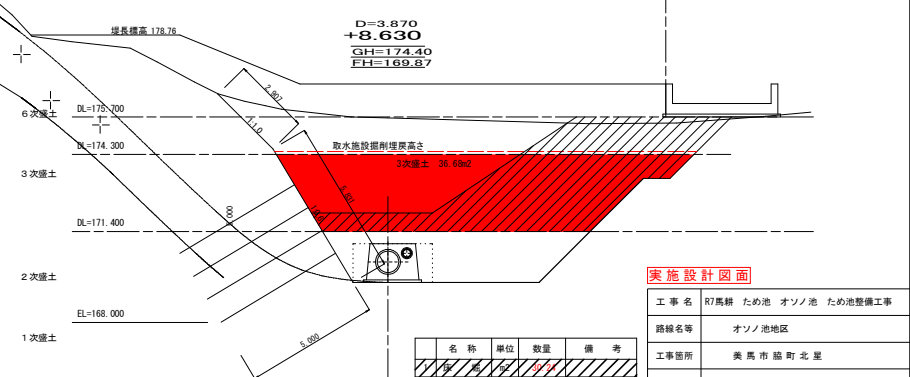
名称	単位	数量	備考
2 埋戻し(1)	m2	—	0.5m積造物周辺
3 埋戻し(2)	m2	—	幅1.0m未満
4 埋戻し(3)	m2	—	幅1.0~2.5m未満
5 埋戻し(4)	m2	—	幅2.5~4.0m未満
6 埋戻し(5)	m2	—	4.0m以上



名称	単位	数量	備考
2 埋戻し(1)	m2	—	0.5m積造物周辺
3 埋戻し(2)	m2	—	幅1.0m未満
4 埋戻し(3)	m2	—	幅1.0~2.5m未満
5 埋戻し(4)	m2	—	幅2.5~4.0m未満
6 埋戻し(5)	m2	47.15	4.0m以上



名称	単位	数量	備考
2 埋戻し(1)	m2	—	0.5m積造物周辺
3 埋戻し(2)	m2	—	幅1.0m未満
4 埋戻し(3)	m2	—	幅1.0~2.5m未満
5 埋戻し(4)	m2	—	幅2.5~4.0m未満
6 埋戻し(5)	m2	37.79	4.0m以上



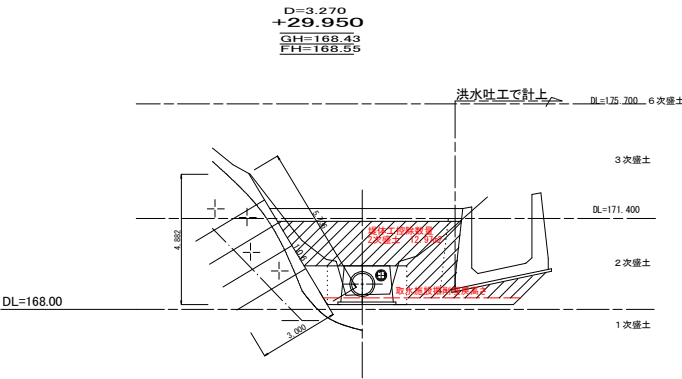
名称	単位	数量	備考
2 埋戻し(1)	m2	—	0.5m積造物周辺
3 埋戻し(2)	m2	—	幅1.0m未満
4 埋戻し(3)	m2	—	幅1.0~2.5m未満
5 埋戻し(4)	m2	—	幅2.5~4.0m未満
6 埋戻し(5)	m2	36.68	4.0m以上

実施設計図面

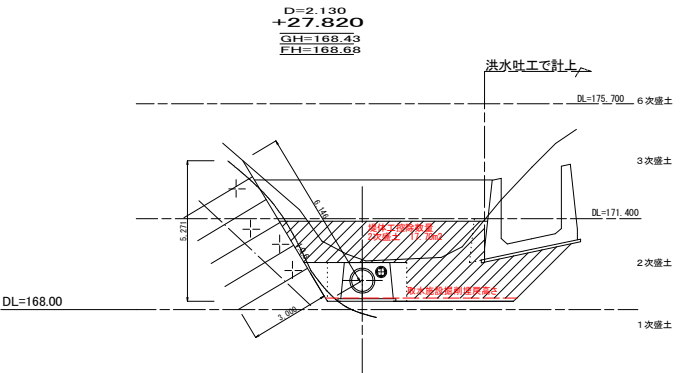
工事名	R7馬場 ため池 オンノ池 ため池整備工事		
路線名等	オンノ池地区		
工事箇所	美馬市 馬場 北星		
図面名	取水施設工横断図(2/3)		
縮尺	S=1:100	図面番号	24 / 39
会社名			
事業所名	西部総合振興局農林水産部(美馬)		

取水施設工横断図(3/3)

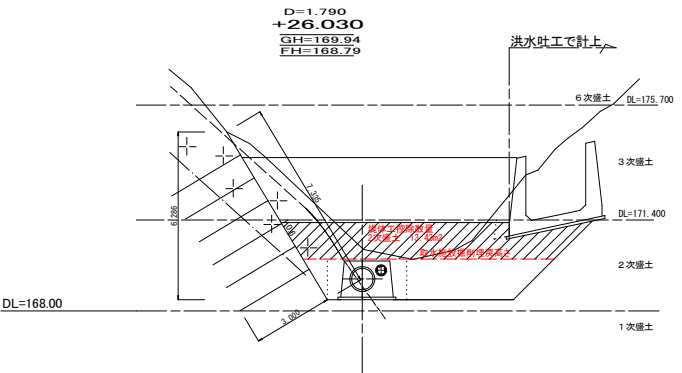
S=1:100



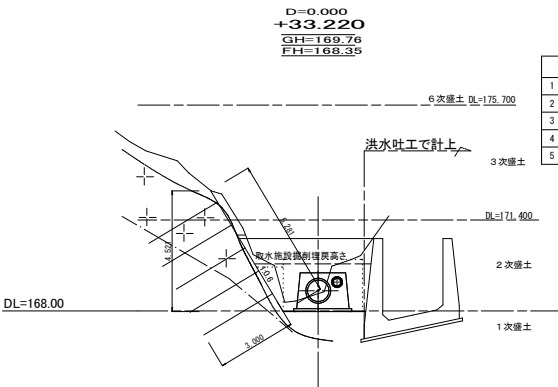
名 称	単位	数量	備 考
埋戻し(1)	m2	0.24	0.5m精造物周辺
埋戻し(2)	m2	0.02	幅1.0m未満
埋戻し(3)	m2	0.00	幅1.0~2.5m未満
埋戻し(4)	m2	0.00	幅2.5~4.0m未満
埋戻し(5)	m2	1.05	4.0m以上



名 称	単位	数量	備 考
埋戻し(1)	m2	0.10	0.5m精造物周辺
埋戻し(2)	m2	0.01	幅1.0m未満
埋戻し(3)	m2	0.00	幅1.0~2.5m未満
埋戻し(4)	m2	0.00	幅2.5~4.0m未満
埋戻し(5)	m2	0.51	4.0m以上



名 称	単位	数量	備 考
埋戻し(1)	m2	1.84	0.5m精造物周辺
埋戻し(2)	m2	0.70	幅1.0m未満
埋戻し(3)	m2	0.00	幅1.0~2.5m未満
埋戻し(4)	m2	0.00	幅2.5~4.0m未満
埋戻し(5)	m2	7.26	4.0m以上



名 称	単位	数量	備 考
埋戻し(1)	m2	2.61	0.5m精造物周辺
埋戻し(2)	m2	1.22	幅1.0m未満
埋戻し(3)	m2	0.12	幅1.0~2.5m未満
埋戻し(4)	m2	0.00	幅2.5~4.0m未満
埋戻し(5)	m2	0.00	4.0m以上

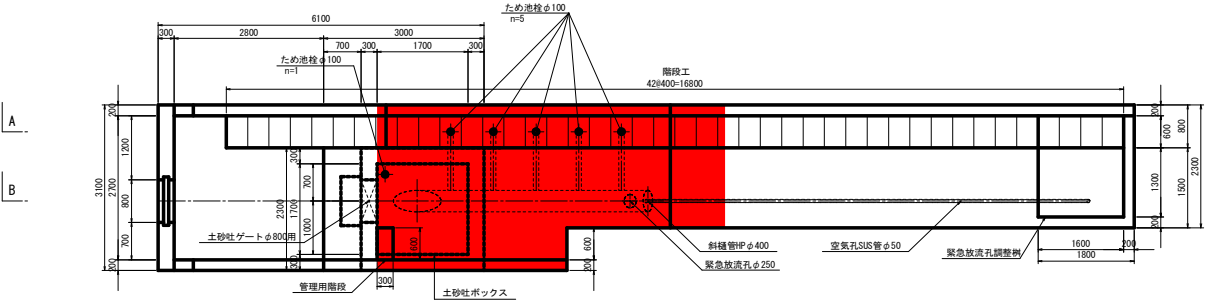
実施設計図面

工 事 名	R7馬場 ため池 オソノ池 ため池整備工事		
路線名等	オソノ池地区		
工事箇所	美 馬 市 臨 町 北 星		
図 面 名	取水施設工横断図(3/3)		
縮 尺	S=1:100	図面番号	25 / 39
会 社 名			
事業所名	西部総合農林局農林水産部(美馬)		

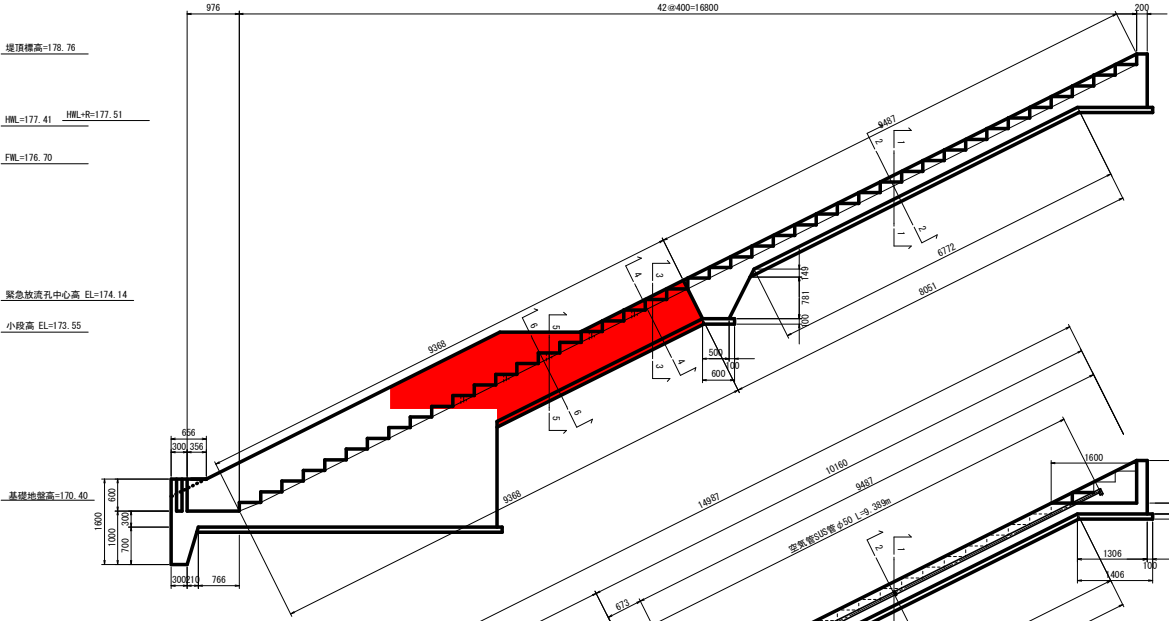
取水施設工構造図(1/8)

S=1:50

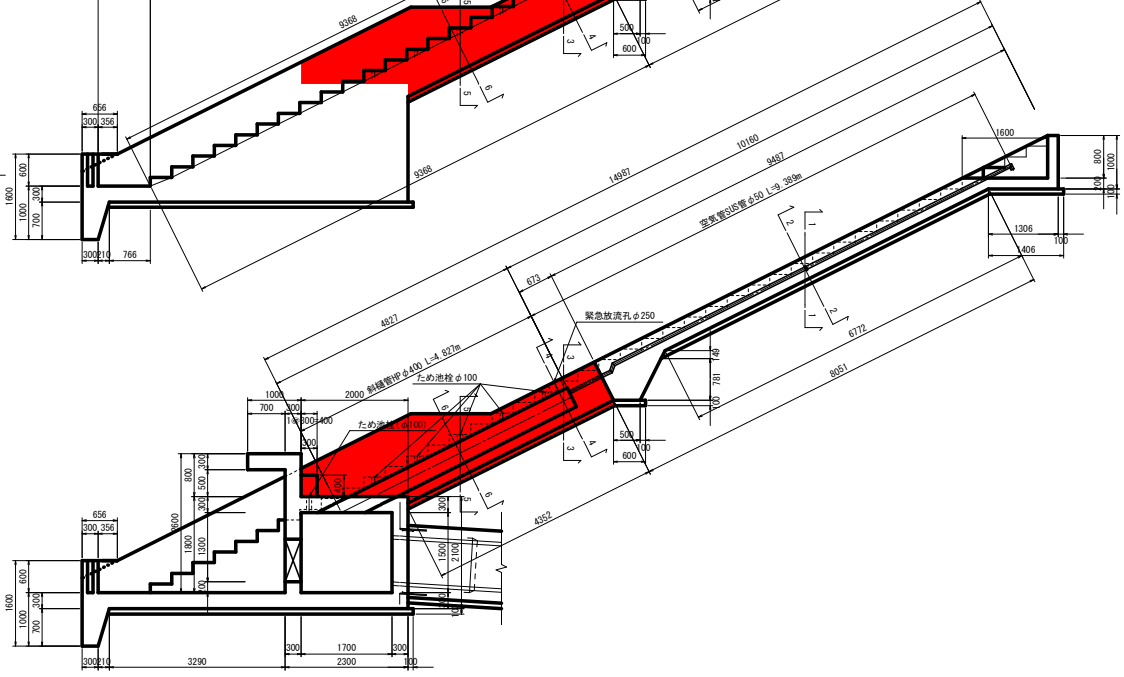
平面図



A-A断面



B-B断面



実施設計図面

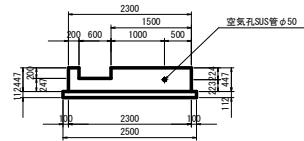
工事名	R7馬場 ため池 オソノ池 ため池整備工事		
路線名等	オソノ池地区		
工事箇所	美馬市 脇町 北星		
図面名	取水施設工構造図(1/8)		
縮尺	S=1:50	図面番号	26 / 39
会社名			
事業所名	西部総合農林局農林水産部<美馬>		

取水施設工構造図(2/8)

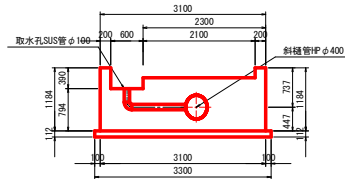
S=1:図示

1-1断面

S=1:50

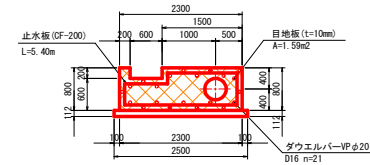


5-5断面



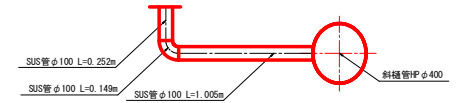
継目工

S=1:50

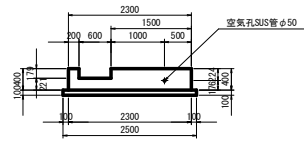


取水孔接続工

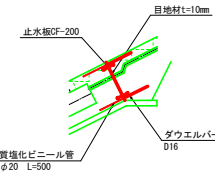
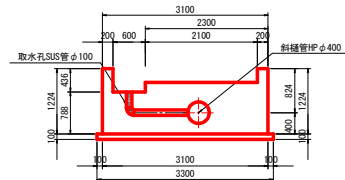
S=1:20



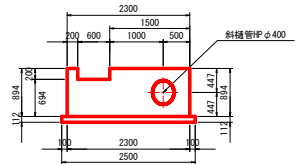
2-2断面



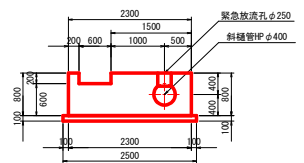
6-6断面



3-3断面



4-4断面



実施設計図面

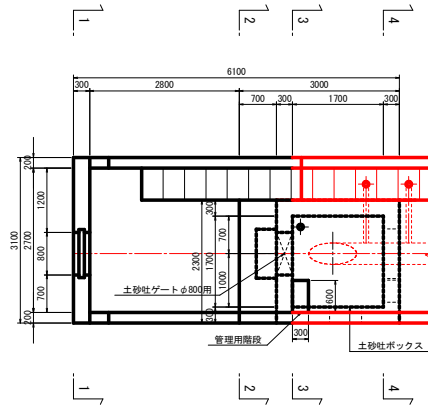
工事名	R7馬場 ため池 オソノ池 ため池整備工事		
路線名等	オソノ池地区		
工事箇所	美馬市 総町 北星		
図面名	取水施設工構造図(2/8)		
縮尺	S=図示	図面番号	27 / 39
会社名			
事業所名	西部総合農林局農林水産部<美馬>		

取水施設工構造図(3/8)

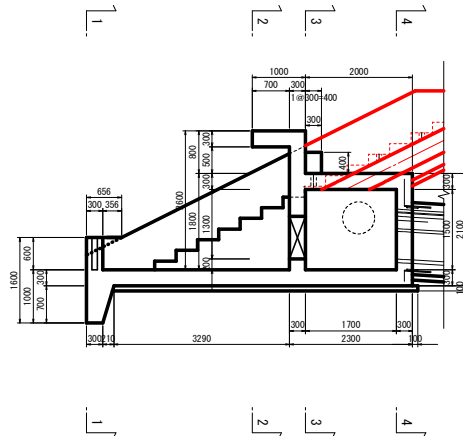
S=1:50

土砂吐ボックス

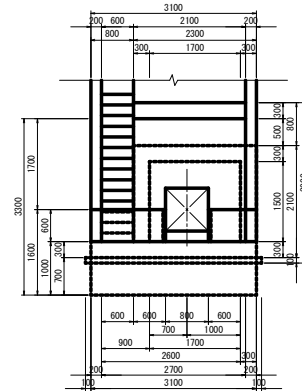
平面図
S=1:50



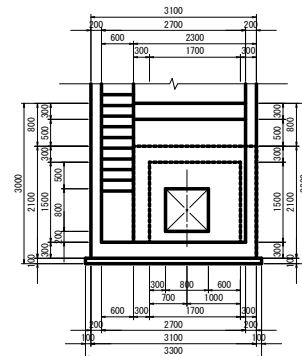
側面図
S=1:50



1-1 断面

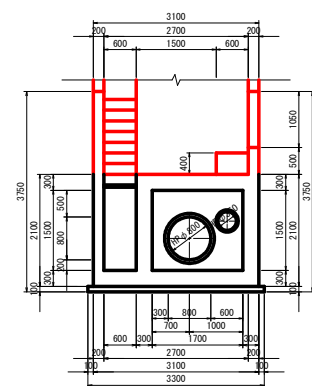


2-2 断面

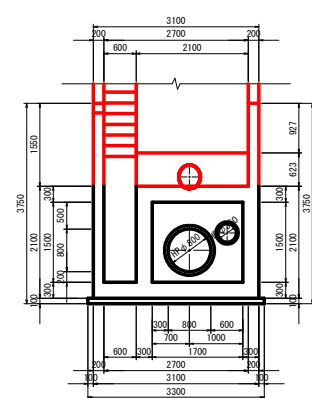


断面図
S=1:50

3-3 断面



4-4 断面



実施設計図面

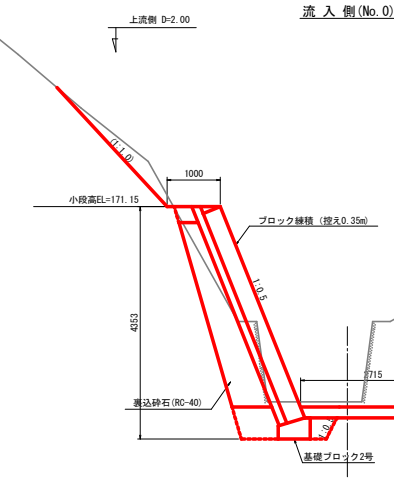
工事名	R7馬場 ため池 オソノ池 ため池整備工事		
路線名等	オソノ池地区		
工事箇所	美馬市 脇町 北星		
図面名	取水施設工構造図(3/8)		
縮尺	S=1:50	図面番号	28 / 39
会社名			
事業所名	西部総合農林局農林水産部<美馬>		

取水施設工構造図(4/8)

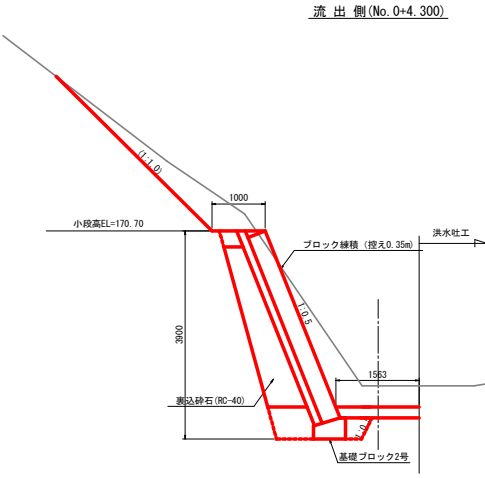
S=図示

流末水路部

S=1:50



名 称	単位	数量	備 考
1 床掘 (土砂)	m2	1.09	
2 掘削 (土砂)	m2	5.20	
3 ポンクリート取壊	m2	別添計上	
4 埋 戻 (1) (サヤ土)	m2	-	0.5m構造物周辺
5 埋 戻 (2) (サヤ土)	m2	0.71	幅1.0m未満
6 埋 戻 (3) (サヤ土)	m2	-	幅1.0~2.5m未満
7 埋 戻 (4) (サヤ土)	m2	-	幅2.5~4.0m未満
8 埋 戻 (5) (サヤ土)	m2	-	4.0m以上
9 切土面仕上げ	m	3.04	
10 種子吹付工	m	3.04	



名 称	単位	数量	備 考
1 床掘 (土砂)	m2	1.07	
2 掘削 (土砂)	m2	6.46	
3 コンクリート取壊	m2	-	
4 埋 戻 (1) (サヤ土)	m2	-	0.5m構造物周辺
5 埋 戻 (2) (サヤ土)	m2	0.71	幅1.0m未満
6 埋 戻 (3) (サヤ土)	m2	-	幅1.0~2.5m未満
7 埋 戻 (4) (サヤ土)	m2	-	幅2.5~4.0m未満
8 埋 戻 (5) (サヤ土)	m2	-	4.0m以上
9 切土面仕上げ	m	4.11	
10 種子吹付工	m	4.11	

実施設計図面

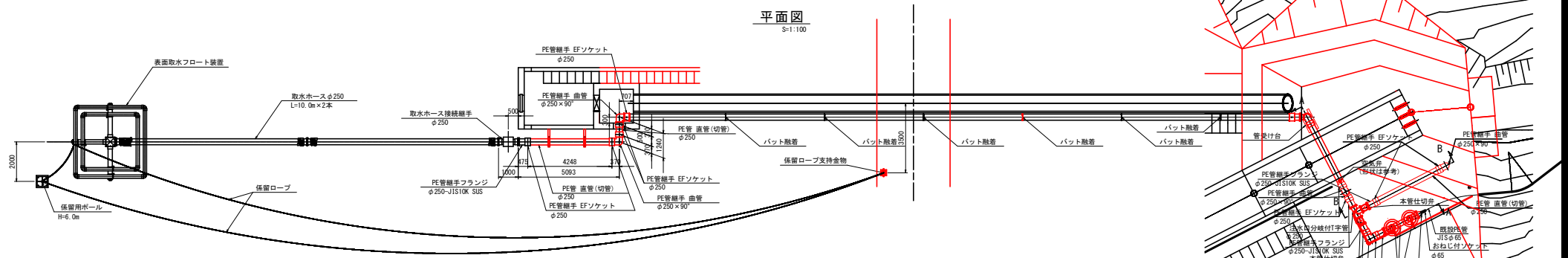
工 事 名	R7馬場 ため池 オソノ池 ため池整備工事		
路線名等	オソノ池地区		
工事箇所	美馬市 総町 北星		
図 面 名	取 水 施 設 工 構 造 図 (4 / 8)		
縮 尺	S=図示	図面番号	29 / 39
会 社 名			
事業所名	西部総合農林局農林水産部<美馬>		

取水施設工構造図(5/8)

S=図示

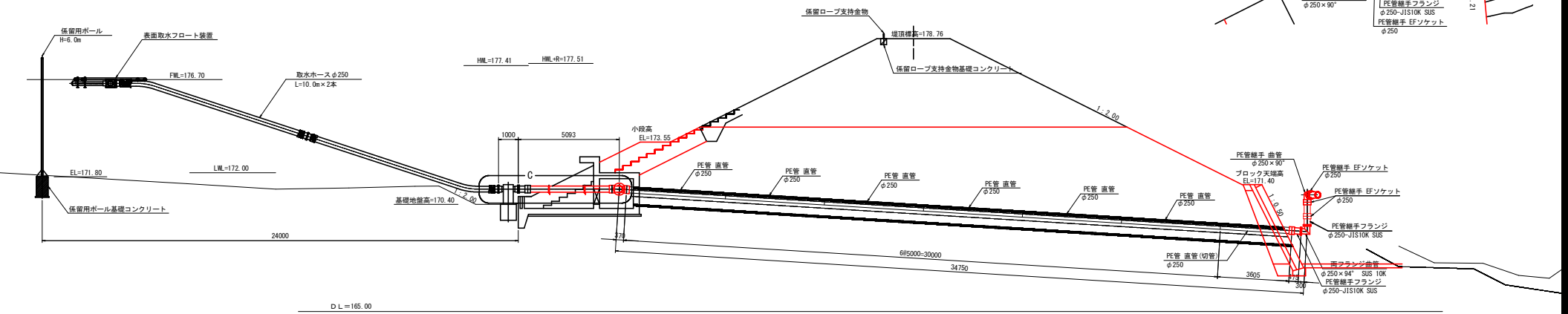
平面図

S=1:100



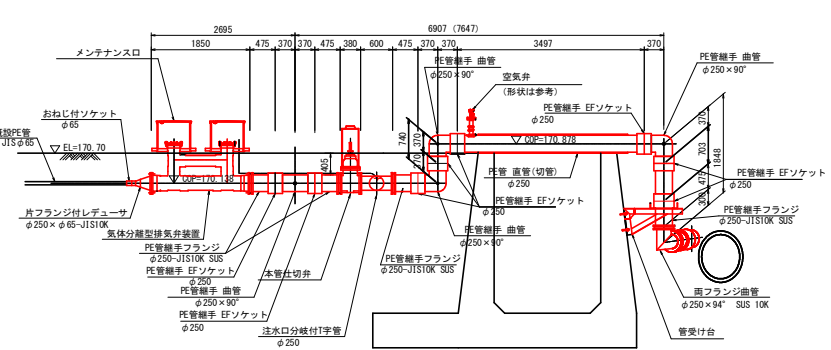
縦断面図

S=1:100



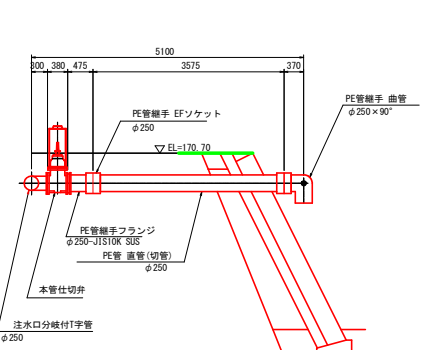
A部縦断面図

S=1:50



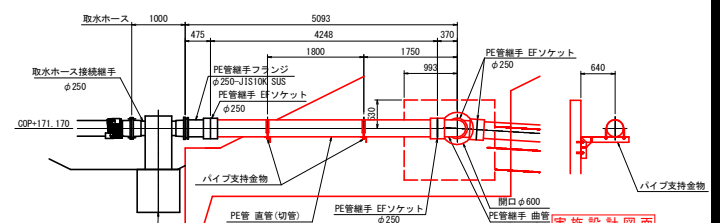
B部縦断面図

S=1:50



C部詳細図

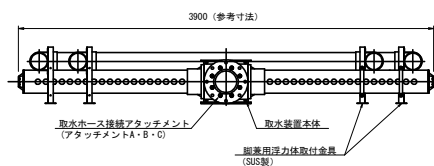
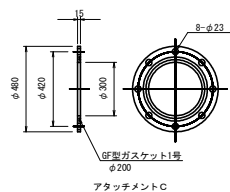
S=1:50



工事名	R7馬場 ため池 オソノ池 ため池整備工事
路線名等	オソノ池地区
工事箇所	美馬市 田町 北星
図面名	取水施設工構造図(5/8)
縮尺	S=図示 図面番号 30 / 39
会社名	
事業所名	西部総合振興局農林水産部(美馬)

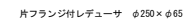
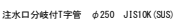
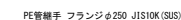
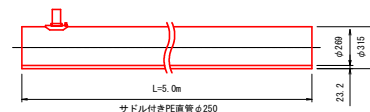
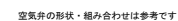
S=图示

S=1:25


$$S=1:10$$


S=1:20

注記：継手額の形状又は寸法は参考です。実態とは異なる場合があります。

 $S=1.15$  ≈ 1.15 

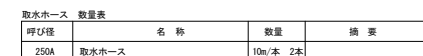
S=1:25



S=1:15



S=1:25



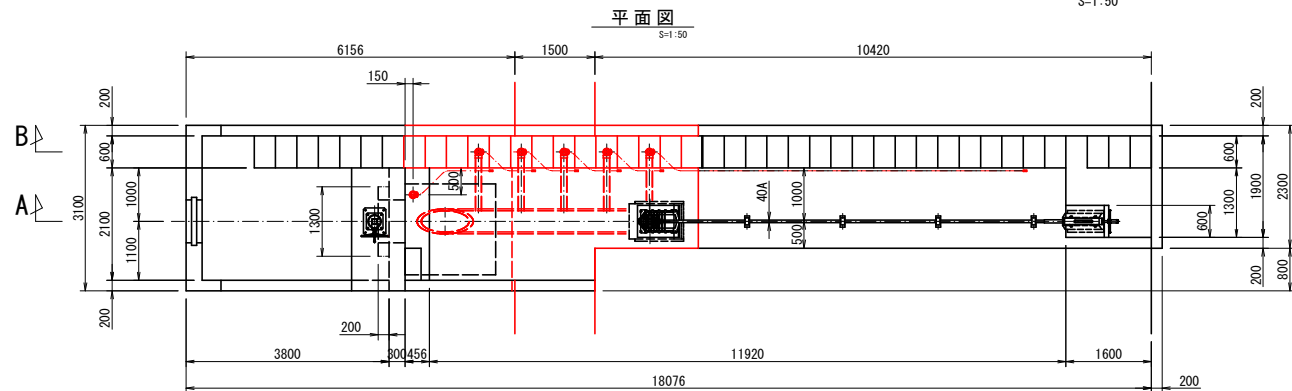
呼び径	名 称	数量	摘 要
250A	取水ホース	10m/本 2本	

1	2	3	4	5	6	7	8	9	10	11	12	13	14	15	16	17	18	19	20	21	22	23	24	25	26	27	28	29	30	31	32	33	34	35	36	37	38	39	40	41	42	43	44	45	46	47	48	49	50	51	52	53	54	55	56	57	58	59	60	61	62	63	64	65	66	67	68	69	70	71	72	73	74	75	76	77	78	79	80	81	82	83	84	85	86	87	88	89	90	91	92	93	94	95	96	97	98	99	100
---	---	---	---	---	---	---	---	---	----	----	----	----	----	----	----	----	----	----	----	----	----	----	----	----	----	----	----	----	----	----	----	----	----	----	----	----	----	----	----	----	----	----	----	----	----	----	----	----	----	----	----	----	----	----	----	----	----	----	----	----	----	----	----	----	----	----	----	----	----	----	----	----	----	----	----	----	----	----	----	----	----	----	----	----	----	----	----	----	----	----	----	----	----	----	----	----	----	----	-----

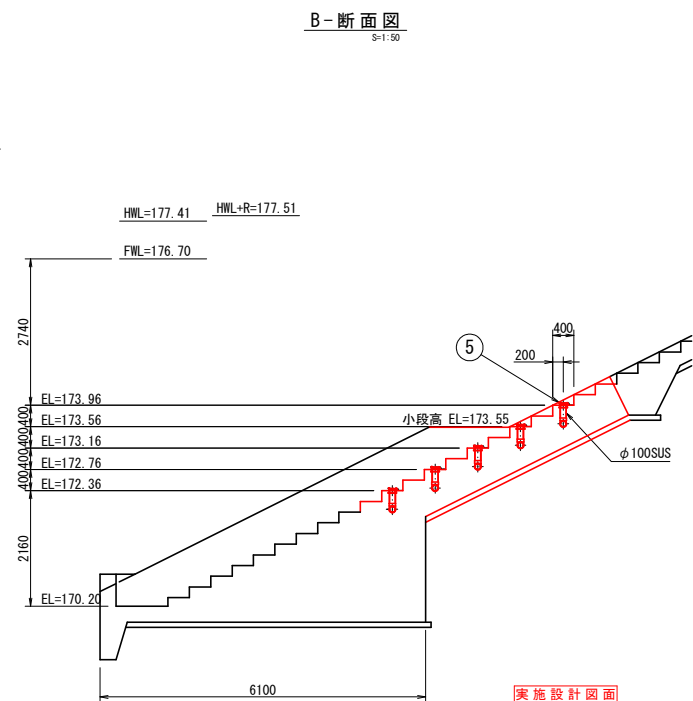
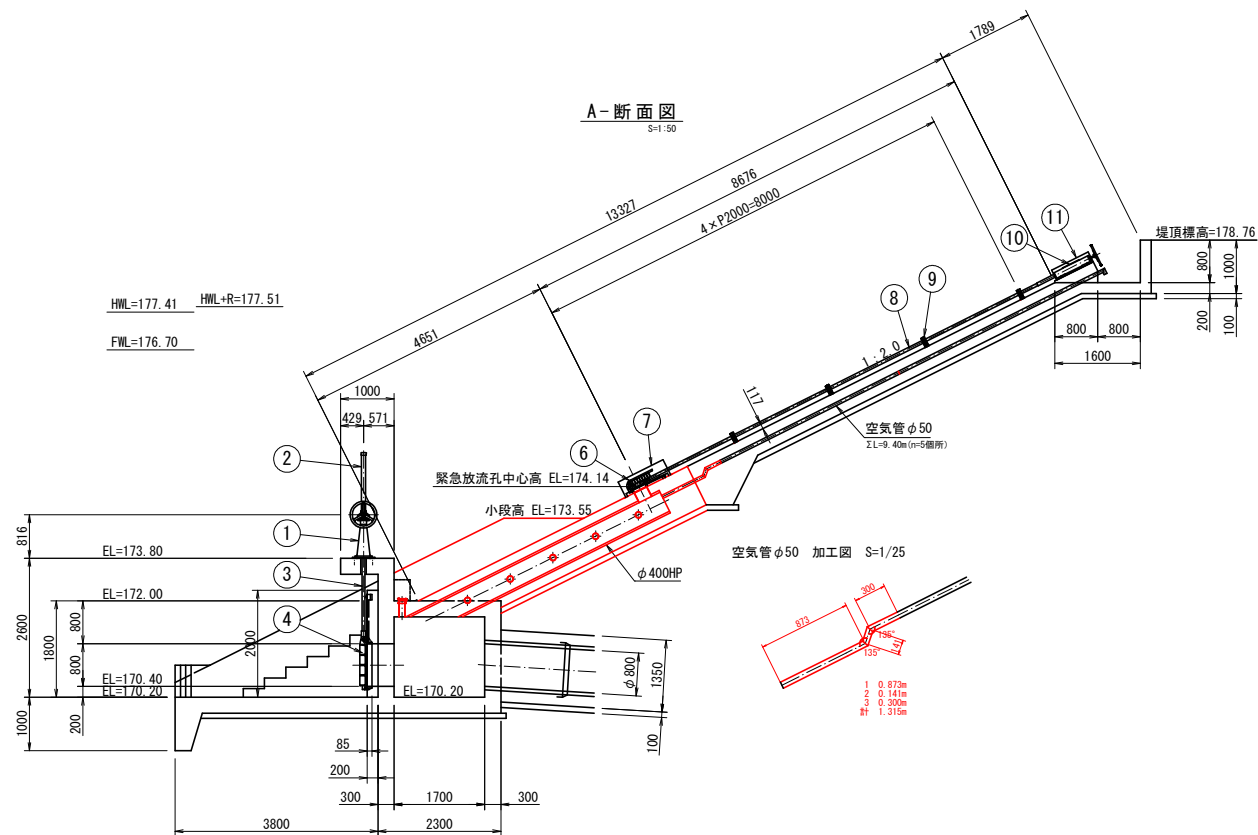
工 事 名	R7馬鞍 ため池 オソノ池 ため池整備工事		
路線名等	オソノ池地区		
工事箇所	美馬市脇町・北星		
図 面 名	取水施設工 構造物 (6/8)		
縮 尺	S=図示	図面番号	31 / 39
会 社 名			
事業所名	西部総合県民局農林水産部(美馬)		

※：土木工事であり、フロート取水工事範囲外

S=1:50



No	品 名	材 質	個 数	摘 要
1	開閉機	FC200	1	ベベル-3型
2	スピンドルカバー	SUS304	1	65A×1100L(目盛付)
3	スピンドル	FC200	1	φ50×2500L(1200)
4	土砂吐ゲート	SUS304	1	800×800
5	ため池栓	CAC403	6	φ100型
6	スルースバルブ	CAC403	1	φ250型
7	防塵ネット	SUS304	1	250型
8	スピンドル	SUS304TP	1	40A×8200L
9	輪受台	SUS304	4	40型
10	開閉機	FC200	1	250型
11	開閉機カバー	SUS304	1	250型



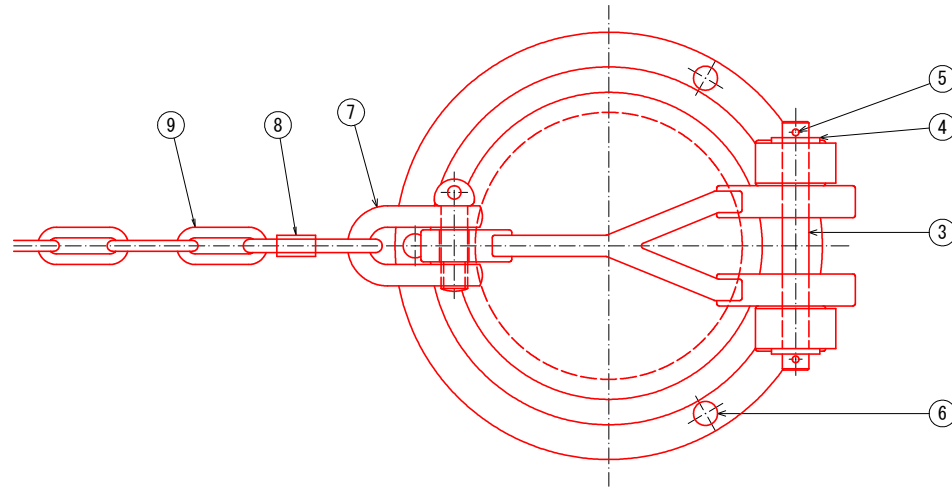
実施設計図面

工 事 名	R7馬路 ため池 オソノ池 ため池整備工事		
路線名等	オソノ池地区		
工事箇所	美 馬 市 監 町 北 星		
図 面 名	取水施設工構造図(7/8)		
縮 尺	S=1:50	図面番号	32 / 39
会 社 名			
事業所名	西部総合県民局農林水産部(美馬)		

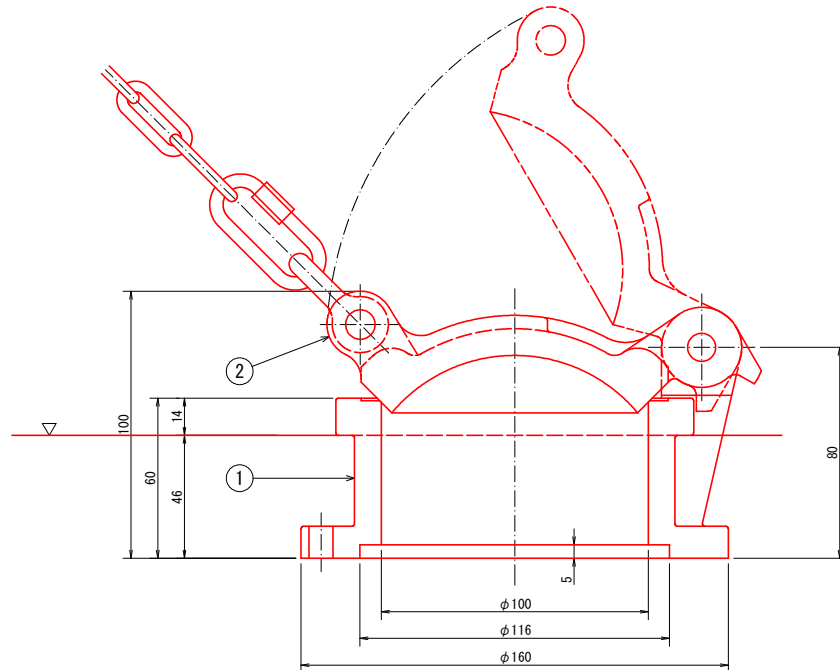
取水施設工構造図(8/8)

S=1:1

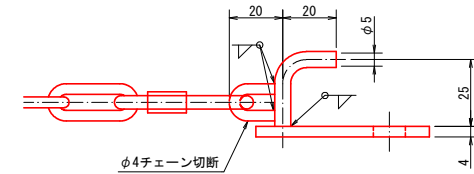
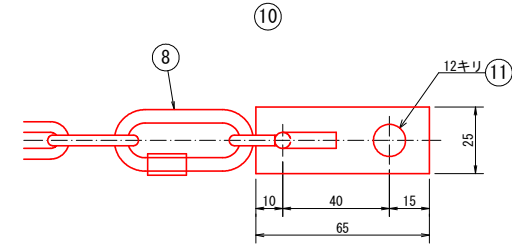
平面図



断面図



No	品名	材質	個数	摘要
1	本体	CAC403	1	
2	フタ	CAC403	1	
3	ピン	SUS304	1	φ10
4	平座金	SUS304	2	M10用
5	割ピン	SUS304	2	2.5×16
6	アンカー-B, 2N	SUS304	3	M8×60
7	シャックル	SUS304	1	SC-8
8	リングキャッチ	SUS304	2	DC-5
9	鎖	SUS304	1	φ4
10	鎖掛金物	SUS304	1	FB4×25, φ5
11	オールアンカー	SUS304	1	M10×80



実施設計図面

工事名	R7馬場 ため池 オソノ池 ため池整備工事		
路線名等	オソノ池地区		
工事箇所	美馬市 総町 北星		
図面名	取水施設工構造図(8/8)		
縮尺	S=1:1	図面番号	33 / 39
会社名			
事業所名	西部総合農林局農林水産部<美馬>		

取水施設工配筋図(1/4)

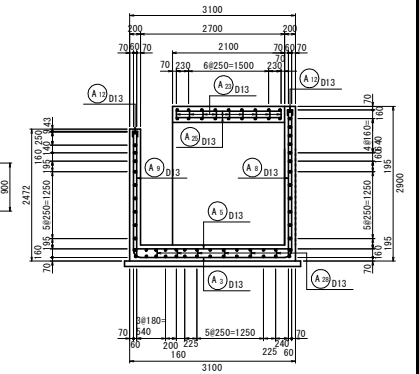
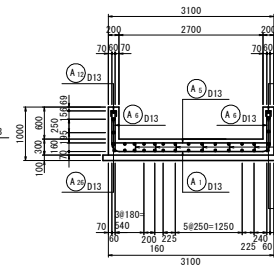
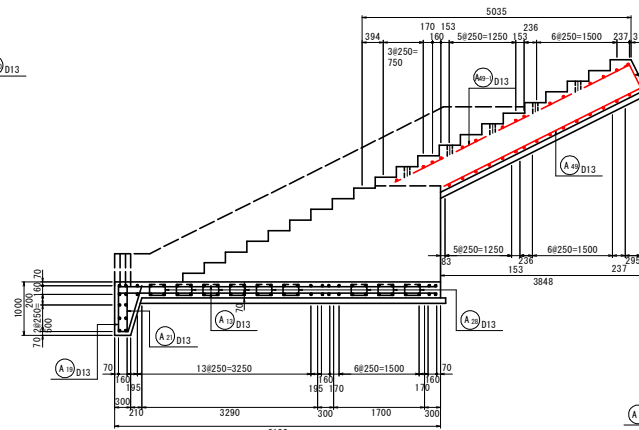
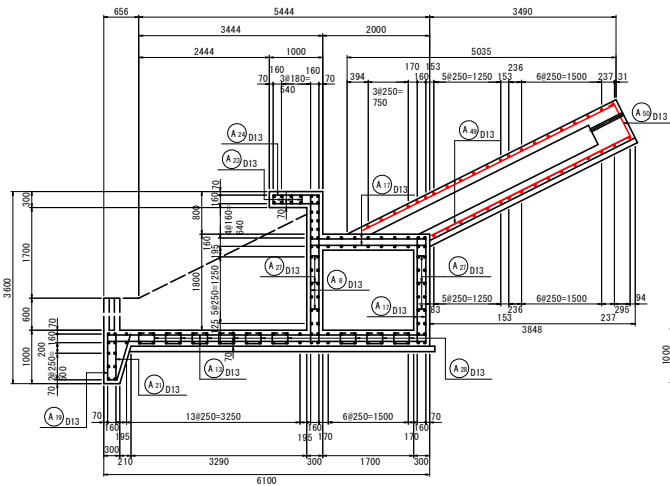
S=1:50

6-6

1-1

3-3

5-5



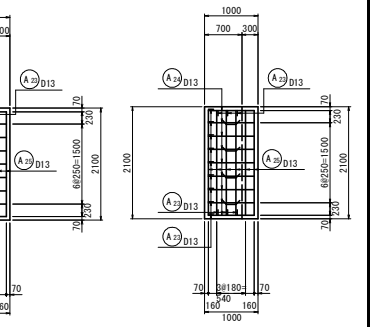
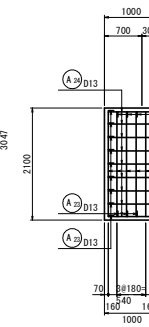
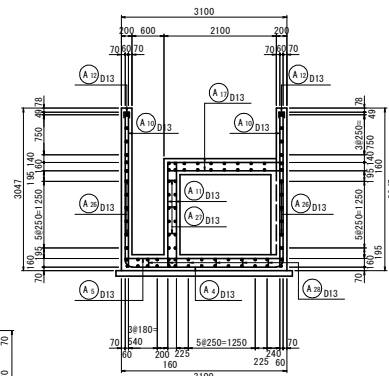
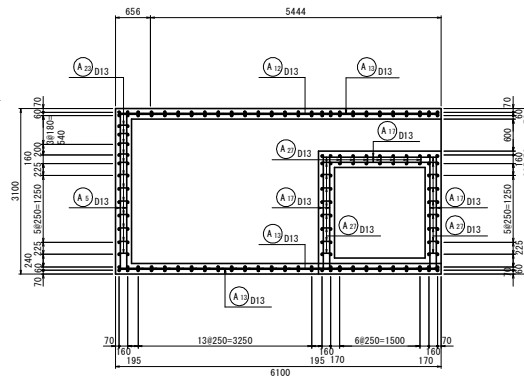
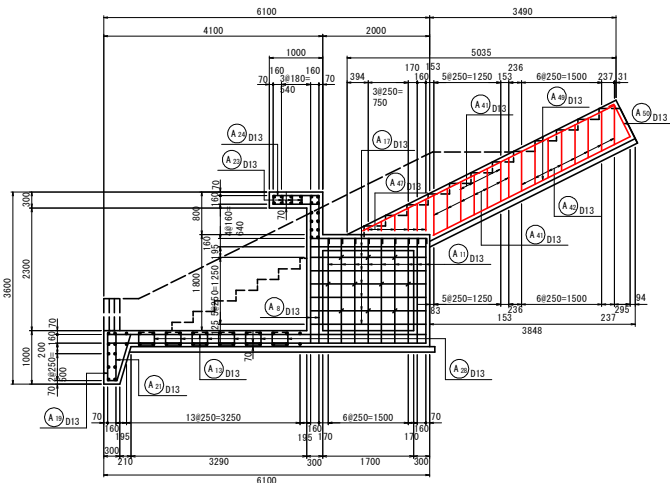
2-2

4-4

7-7

8-8

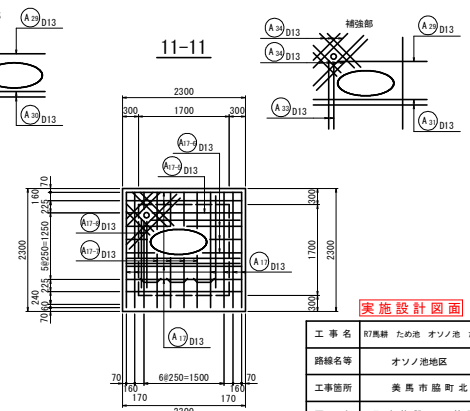
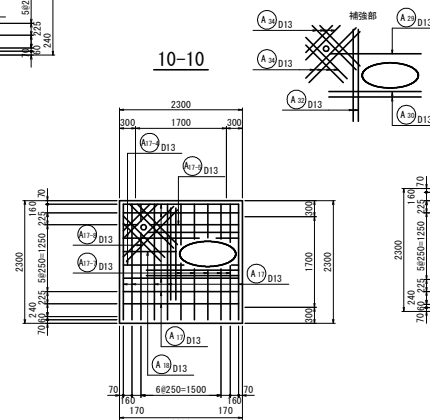
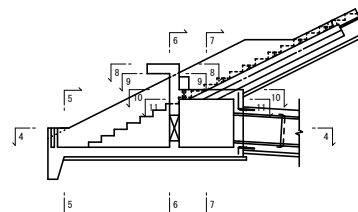
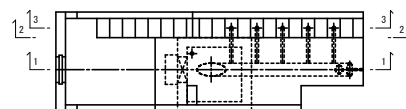
9-9



10-10

11-11

位置図



実施設計図面

工事名	町馬線 ため池 オソノ池 ため池整備工事
路線名等	オソノ池地区
工事箇所	美馬市 脇町 北星
図面名	取水施設工配筋図(1/4)
縮尺	S=1:50
図面番号	34 / 39
会社名	
事業所名	西部総合農林局農林水産部<美馬>

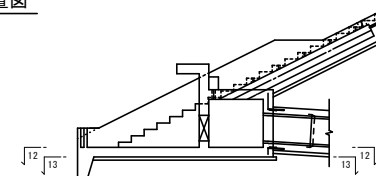
Technical drawing of a rectangular reinforced concrete slab. The overall dimensions are 6100 mm by 3100 mm. The drawing shows a grid of reinforcement bars. Key dimensions and labels include:

- Overall width: 6100 mm
- Overall height: 3100 mm
- Top edge dimensions: 656 mm (left), 5444 mm (right)
- Left edge dimensions: 740 mm (top), 240 mm (middle), 700 mm (bottom)
- Right edge dimensions: 740 mm (top), 240 mm (middle), 700 mm (bottom)
- Bottom edge dimensions: 195 mm (left), 195 mm (middle), 170 mm (right)
- Reinforcement labels: A_{20} D13 (top), A_{20} D13 (left), A_{20} D13 (right), A_{20} D13 (bottom)
- Reinforcement spacing: 13#250=3250 (bottom), 6#250=1500 (bottom)

S=1:50

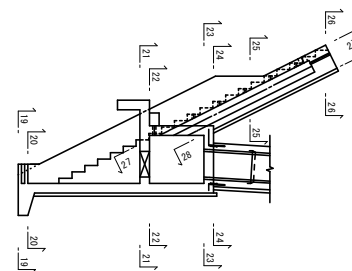
[illegible]

Technical drawing of a roof structure showing a cross-section with dimensions and reinforcement details. The drawing includes a grid of reinforcement bars (A10, A12, A13, A19, A20, A21, A22, A23, A24, A25, A26, A27, A28, A29, A30, A31, A32, A33, A34, A35, A36, A37, A38, A39, A40, A41, A42, A43, A44, A45, A46, A47, A48, A49, A50, A51, A52, A53, A54, A55, A56, A57, A58, A59, A60, A61, A62, A63, A64, A65, A66, A67, A68, A69, A70, A71, A72, A73, A74, A75, A76, A77, A78, A79, A80, A81, A82, A83, A84, A85, A86, A87, A88, A89, A90, A91, A92, A93, A94, A95, A96, A97, A98, A99, A100, A101, A102, A103, A104, A105, A106, A107, A108, A109, A110, A111, A112, A113, A114, A115, A116, A117, A118, A119, A120, A121, A122, A123, A124, A125, A126, A127, A128, A129, A130, A131, A132, A133, A134, A135, A136, A137, A138, A139, A140, A141, A142, A143, A144, A145, A146, A147, A148, A149, A150, A151, A152, A153, A154, A155, A156, A157, A158, A159, A160, A161, A162, A163, A164, A165, A166, A167, A168, A169, A170, A171, A172, A173, A174, A175, A176, A177, A178, A179, A180, A181, A182, A183, A184, A185, A186, A187, A188, A189, A190, A191, A192, A193, A194, A195, A196, A197, A198, A199, A200, A201, A202, A203, A204, A205, A206, A207, A208, A209, A210, A211, A212, A213, A214, A215, A216, A217, A218, A219, A220, A221, A222, A223, A224, A225, A226, A227, A228, A229, A230, A231, A232, A233, A234, A235, A236, A237, A238, A239, A240, A241, A242, A243, A244, A245, A246, A247, A248, A249, A250, A251, A252, A253, A254, A255, A256, A257, A258, A259, A260, A261, A262, A263, A264, A265, A266, A267, A268, A269, A270, A271, A272, A273, A274, A275, A276, A277, A278, A279, A280, A281, A282, A283, A284, A285, A286, A287, A288, A289, A290, A291, A292, A293, A294, A295, A296, A297, A298, A299, A300, A301, A302, A303, A304, A305, A306, A307, A308, A309, A310, A311, A312, A313, A314, A315, A316, A317, A318, A319, A320, A321, A322, A323, A324, A325, A326, A327, A328, A329, A330, A331, A332, A333, A334, A335, A336, A337, A338, A339, A340, A341, A342, A343, A344, A345, A346, A347, A348, A349, A350, A351, A352, A353, A354, A355, A356, A357, A358, A359, A360, A361, A362, A363, A364, A365, A366, A367, A368, A369, A370, A371, A372, A373, A374, A375, A376, A377, A378, A379, A380, A381, A382, A383, A384, A385, A386, A387, A388, A389, A390, A391, A392, A393, A394, A395, A396, A397, A398, A399, A400, A401, A402, A403, A404, A405, A406, A407, A408, A409, A410, A411, A412, A413, A414, A415, A416, A417, A418, A419, A420, A421, A422, A423, A424, A425, A426, A427, A428, A429, A430, A431, A432, A433, A434, A435, A436, A437, A438, A439, A440, A441, A442, A443, A444, A445, A446, A447, A448, A449, A450, A451, A452, A453, A454, A455, A456, A457, A458, A459, A460, A461, A462, A463, A464, A465, A466, A467, A468, A469, A470, A471, A472, A473, A474, A475, A476, A477, A478, A479, A480, A481, A482, A483, A484, A485, A486, A487, A488, A489, A490, A491, A492, A493, A494, A495, A496, A497, A498, A499, A500, A501, A502, A503, A504, A505, A506, A507, A508, A509, A510, A511, A512, A513, A514, A515, A516, A517, A518, A519, A520, A521, A522, A523, A524, A525, A526, A527, A528, A529, A530, A531, A532, A533, A534, A535, A536, A537, A538, A539, A540, A541, A542, A543, A544, A545, A546, A547, A548, A549, A550, A551, A552, A553, A554, A555, A556, A557, A558, A559, A560, A561, A562, A563, A564, A565, A566, A567, A568, A569, A570, A571, A572, A573, A574, A575, A576, A577, A578, A579, A580, A581, A582, A583, A584, A585, A586, A587, A588, A589, A590, A591, A592, A593, A594, A595, A596, A597, A598, A599, A600, A601, A602, A603, A604, A605, A606, A607, A608, A609, A610, A611, A612, A613, A614, A615, A616, A617, A618, A619, A620, A621, A622, A623, A624, A625, A626, A627, A628, A629, A630, A631, A632, A633, A634, A635, A636, A637, A638, A639, A640, A641, A642, A643, A644, A645, A646, A647, A648, A649, A650, A651, A652, A653, A654, A655, A656, A657, A658, A659, A660, A661, A662, A663, A664, A665, A666, A667, A668, A669, A670, A671, A672, A673, A674, A675, A676, A677, A678, A679, A680, A681, A682, A683, A684, A685, A686, A687, A688, A689, A690, A691, A692, A693, A694, A695, A696, A697, A698, A699, A700, A701, A702, A703, A704, A705, A706, A707, A708, A709, A710, A711, A712, A713, A714, A715, A716, A717, A718, A719, A720, A721, A722, A723, A724, A725, A726, A727, A728, A729, A730, A731, A732, A733, A734, A735, A736, A737, A738, A739, A740, A741, A742, A743, A744, A745, A746, A747, A748, A749, A750, A751, A752, A753, A754, A755, A756, A757, A758, A759, A760, A761, A762, A763, A764, A765, A766, A767, A768, A769, A770, A771, A772, A773, A774, A775, A776, A777, A778, A779, A780, A781, A782, A783, A784, A785, A786, A787, A788, A789, A790, A791, A792, A793, A794, A795, A796, A797, A798, A799, A800, A801, A802, A803, A804, A805, A806, A807, A808, A809, A810, A811, A812, A813, A814, A815, A816, A817, A818, A819, A820, A821, A822, A823, A824, A825, A826, A827, A828, A829, A830, A831, A832, A833, A834, A835, A836, A837, A838, A839, A840, A841, A8



工 事 名	R7馬鞍 ため池 オソノ池 ため池整備工事		
路線名等	オソノ池地区		
工事箇所	美馬市 脇町 北星		
図 面 名	取水施設工配筋図(2/4)		
縮 尺	S=1:50	図面番号	35 /
会 社 名			
事業所名	西部総合振興局農林水産部(美馬)		

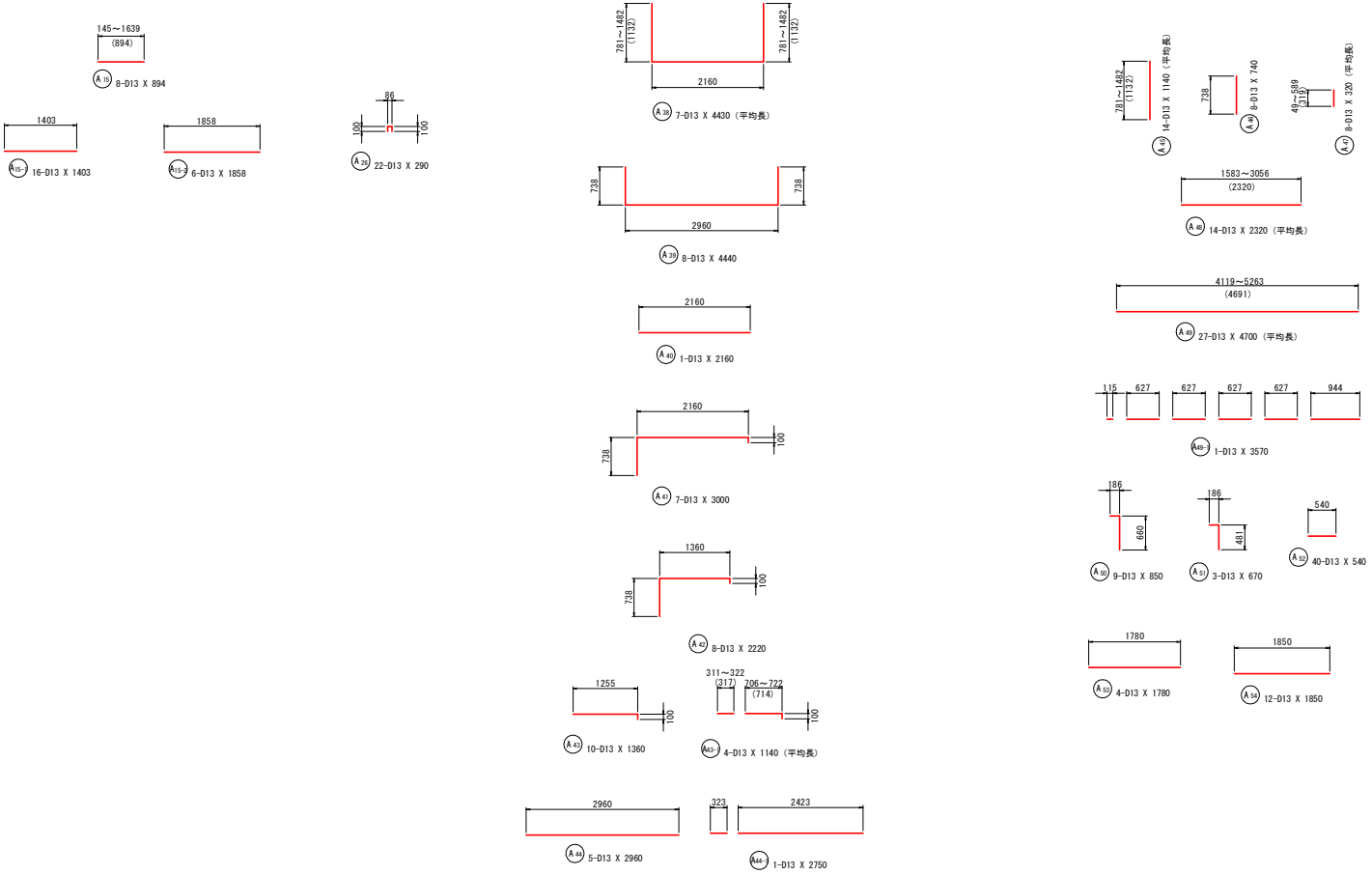
S=1:50



工 事 名	R7馬耕 ため池 オゾノ池 ため池整備工事		
路線名等	オゾノ池地区		
工事箇所	美 馬 市 馬 町 北 芝		
図 面 名	取水施設工配図(3/4)		
縮 尺	S=1:50	図面番号	36 / 39
会 社 名			
事業所名	西部総合南民農林水産部(美馬)		

取水施設工配筋図(4/4)

S=1:50



鉄筋質量表

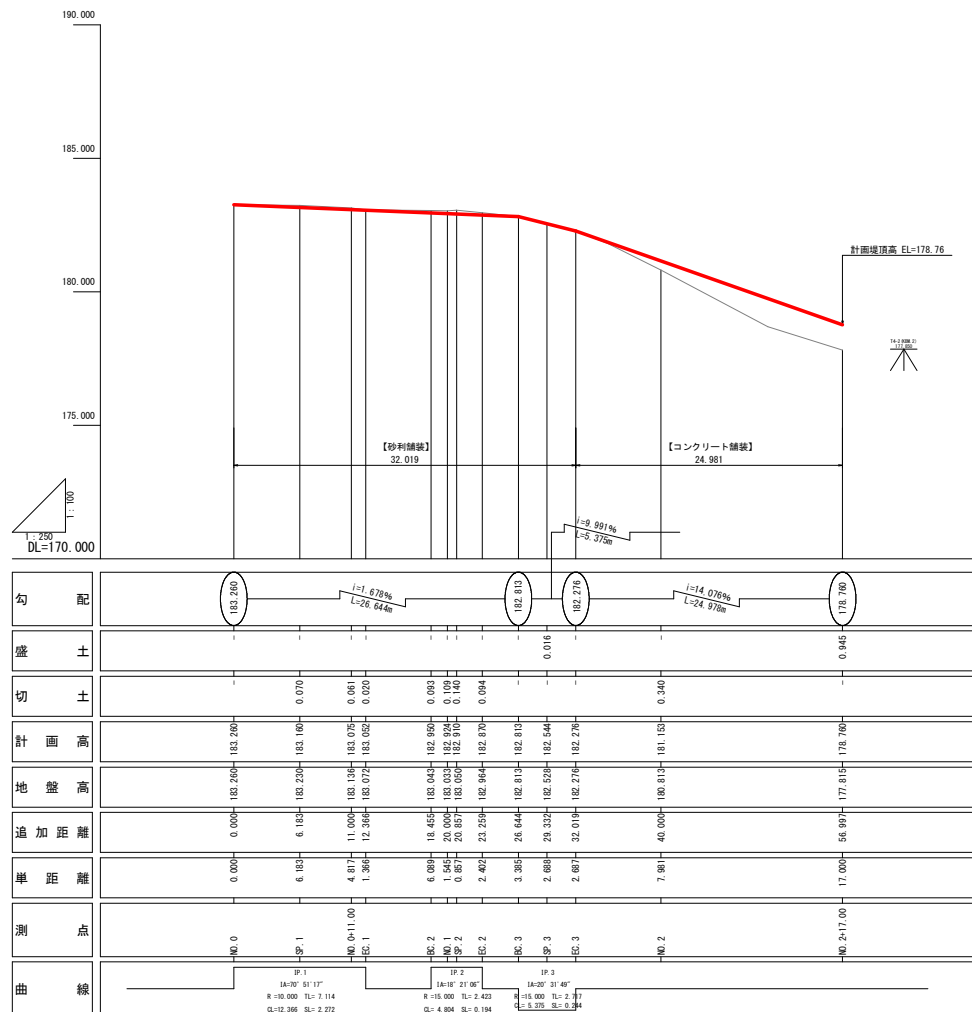
符号	径	長さ (mm)	本数	単位質量 (kg/m)	質量 (kg)	摘要
A 15	D 13	894	8	0.995	0.890	7.120 平均長
A 15-1	D 13	1403	16	0.995	1.396	22.336 平均長
A 15-2	D 13	1858	6	0.995	1.849	11.094 平均長
A 26	D 13	290	22	0.995	0.289	6.358 平均長
A 38	D 13	4430	7	0.995	4.408	30.856 平均長
A 39	D 13	4440	8	0.995	4.418	35.344 平均長
A 40	D 13	2160	1	0.995	2.149	2.149 平均長
A 41	D 13	3000	7	0.995	2.985	20.895 平均長
A 42	D 13	2200	8	0.995	2.189	17.512 平均長
A 43	D 13	1360	10	0.995	1.353	13.530 平均長
A 43-1	D 13	1140	4	0.995	1.134	4.536 平均長
A 44	D 13	2960	5	0.995	2.945	14.725 平均長
A 44-1	D 13	2750	1	0.995	2.736	2.736 平均長
A 45	D 13	1140	14	0.995	1.134	15.876 平均長
A 46	D 13	740	8	0.995	0.736	5.888 平均長
A 47	D 13	320	8	0.995	0.318	2.544 平均長
A 48	D 13	2320	14	0.995	2.308	32.312 平均長
A 49	D 13	4700	27	0.995	4.677	126.279 平均長
A 49-1	D 13	3570	1	0.995	3.552	3.552 平均長
A 50	D 13	850	9	0.995	0.846	7.614 平均長
A 51	D 13	670	3	0.995	0.667	2.001 平均長
A 52	D 13	540	40	0.995	0.537	21.480 平均長
合 計 D 13						406.737
総質量						406.7 kg

実施設計図面

工 事 名	町馬場 ため池 オソノ池 ため池整備工事		
路線名等	オソノ池地区		
工事箇所	美馬市 総町 北星		
図 面 名	取水施設工配筋図(4/4)		
縮 尺	S=1:50	図面番号	37 / 39
会 社 名			
事業所名	西部総合農林局農林水産部<美馬>		

工事用道路2号縦横断面図(1/2)

S=1:100

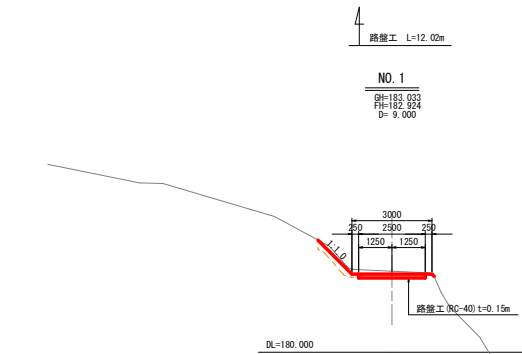


実施設計図面

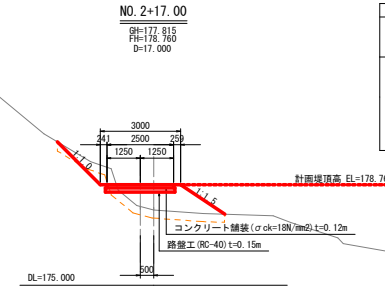
工事名	R7馬場 ため池 オソノ池 ため池整備工事		
路線名等	オソノ池地区		
工事箇所	美馬市 脇町 北星		
図面名	工事用道路2号縦横断面図(1/2)		
縮尺	S=1:100	図面番号	38 / 39
会社名			
事業所名	西部総合農林局農林水産部<美馬>		

工事用道路2号縦横断面図(2/2)

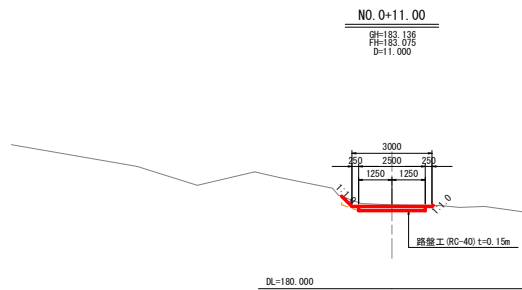
S=1:100



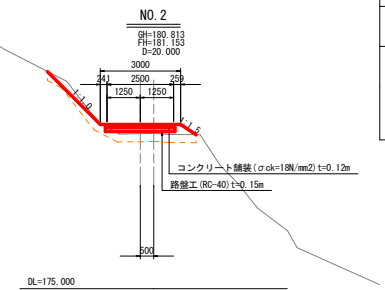
工種	名 称	単位	数量
掘削工	表土制取	m2	1.24
	掘 削	m2	-
盛土工	切土法面整形	m	1.80
	W<1.0以下	m2	0.37
	1.0≦W<2.5	m2	-
	2.5≦W<4.0	m2	-
	4.0<W以上	m2	-
	盛土法面整形	m	0.12
	路盤工	m	2.50
	Co舗装	m	-



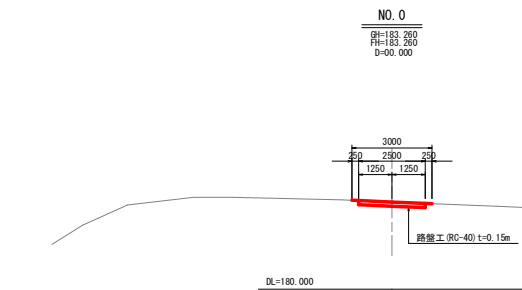
工種	名 称	単位	数量
掘削工	表土制取	m2	2.19
	掘 削	m2	0.23
盛土工	切土法面整形	m	2.28
	W<1.0以下	m2	0.18
	1.0≦W<2.5	m2	0.19
	2.5≦W<4.0	m2	3.27
	4.0<W以上	m2	-
	盛土法面整形	m	1.99
	路盤工	m	2.60
	Co舗装	m	2.50



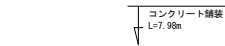
工種	名 称	単位	数量
掘削工	表土制取	m2	0.77
	掘 削	m2	-
盛土工	切土法面整形	m	0.60
	W<1.0以下	m2	0.10
	1.0≦W<2.5	m2	-
	2.5≦W<4.0	m2	-
	4.0<W以上	m2	-
	盛土法面整形	m	-
	路盤工	m	2.50
	Co舗装	m	-



工種	名 称	単位	数量
掘削工	表土制取	m2	1.95
	掘 削	m2	-
盛土工	切土法面整形	m	2.80
	W<1.0以下	m2	0.49
	1.0≦W<2.5	m2	-
	2.5≦W<4.0	m2	1.49
	4.0<W以上	m2	-
	盛土法面整形	m	0.69
	路盤工	m	2.60
	Co舗装	m	2.50



工種	名 称	単位	数量
掘削工	表土制取	m2	-
	掘 削	m2	-
盛土工	切土法面整形	m	-
	W<1.0以下	m2	-
	1.0≦W<2.5	m2	-
	2.5≦W<4.0	m2	-
	4.0<W以上	m2	-
	盛土法面整形	m	-
	路盤工	m	2.50
	Co舗装	m	-



実施設計図面

工 事 名	R7馬場 ため池 オソノ池 ため池整備工事		
路線名等	オソノ池地区		
工事箇所	美 馬 市 総 町 北 星		
図 面 名	工 事 用 道 路 2 号 縦 横 断 面 図 (2 / 2)		
縮 尺	S=1:100	図面番号	39 / 39
会 社 名			
事業所名	西部総合振興局農林水産部<美馬>		